

Geïsoleerde Panelen
Nederland & België

K-Roc

Brandwerende steenwol sandwichpanelen

Ontdek de mogelijkheden van
Kingspan K-Roc sandwichpanelen

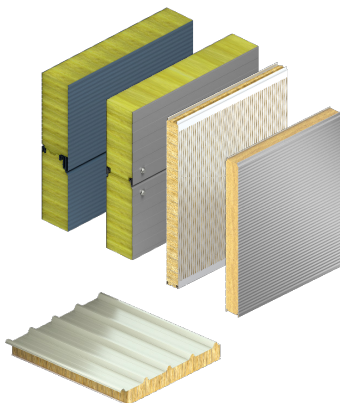
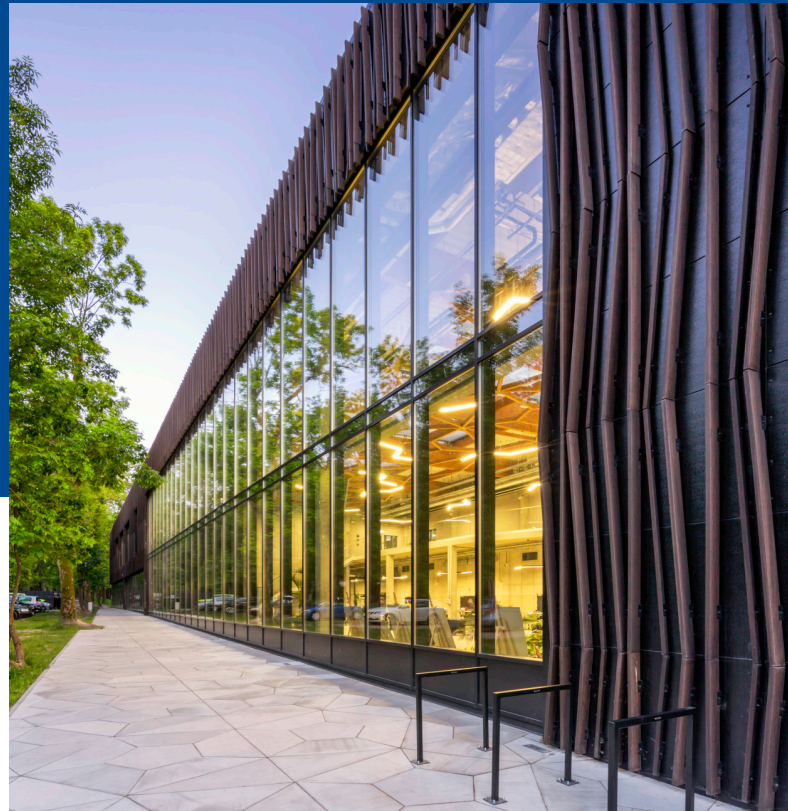
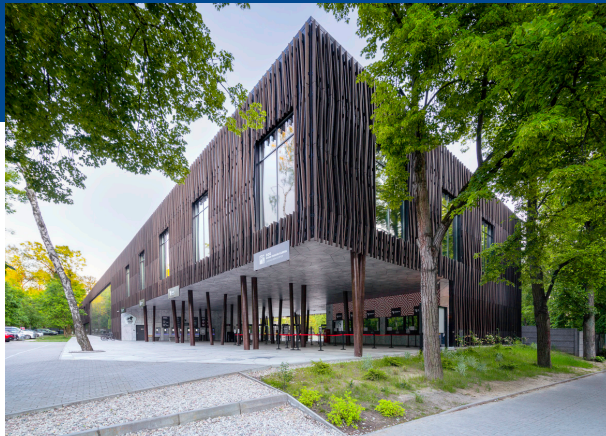
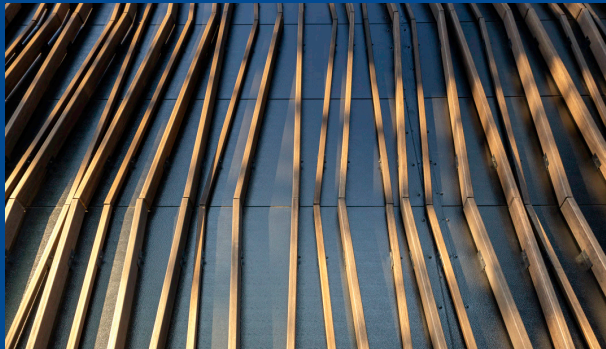


K-Roc

Brandwerende steenwol sandwichpanelen

Kingspan K-Roc sandwichpanelen met een steenwol isolatiekern staan bekend om haar hoge akoestische en brandwerende eigenschappen. Door de kern van deze minerale wol zijn steenwol sandwichpanelen zeer geschikt voor toepassingen waarbij hoge brandweerstandseisen worden gesteld. Heb jij een bouwproject met de hoogste brandveiligheidseisen? Ontdek dan alles over Kingspan K-Roc panelen, haar voordelen, toepassingsmogelijkheden en kenmerken!

K-Roc sandwichpanelen zijn beschikbaar met zowel zichtbare (niet-blinde) als onzichtbare (blinde) bevestigingen en zijn geschikt voor binnen- en/of buitentoepassingen. K-Roc sandwichpanelen, zijn essentieel bij bouwprojecten waar een A-brandclassificatie vereist is. Zoals in datacenters, farmaceutische industrie en andere gebouwen waar brandveiligheid topprioriteit is, een ideale keuze voor kritieke infrastructuur en gevoelige toepassingen, waar de bescherming van kostbare apparatuur en processen essentieel is voor bedrijfscontinuïteit.



Productkenmerken

Dit zijn de kenmerken van sandwichpanelen met een isolatiekern van minerale wol:

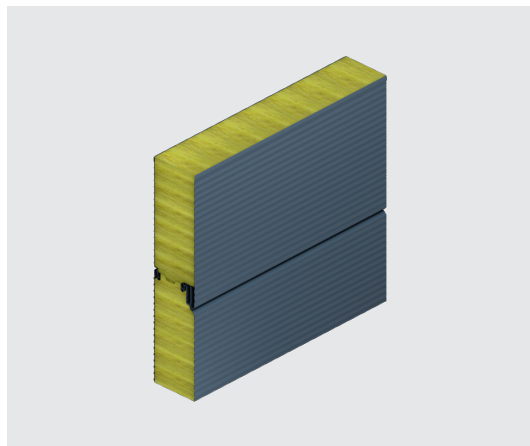
- Brandreactie A2-s1,d0
- Uitstekende brandwerende eigenschappen
- Hoge gewogen geluidsreductie
- Verticaal of horizontaal toepasbaar
- Verschillende werkende breedtes
- Zowel binnen- als buitenpanelen beschikbaar

K-Roc KS1000 RH

Gevelpaneel

K-Roc KS1000RH gevelpaneel is een geïsoleerd gevelpaneel met steenwol isolatiekern en onzichtbare bevestiging. Het paneel is verkrijgbaar in 5 afzonderlijke profileringen. De panelen kunnen in de lengte of breedte (verticaal of horizontaal) worden toegepast. Door de kern van steenwol is het paneel uitermate geschikt voor toepassingen waarbij hoge eisen worden gesteld aan brandweerstand.

RH behaalt EI60 vanaf 175 mm zonder extra voorzieningen bij een overspanning van 6 meter.



Afmetingen, gewicht & thermische prestaties

Kerndikte		Rekenmethode	80	100	120	150	175	200	220	240
U-waarden (W/m2K)	C-kern	NTA8800/VEA	0,50	0,40	0,33	0,27	0,23	0,20	0,18	0,17
	F-kern		0,57	0,45	0,37	0,30	0,26	0,22	0,20	0,19
Rc-waarden (m2K/W)	C-kern		1,85	2,35	2,90	3,55	4,20	4,85	5,40	5,75
	F-kern		1,60	2,10	2,55	3,20	3,70	4,40	4,85	5,10
Gewicht (kg/m2) 0,6 staal / 0,5 staal	C-kern		16,7	18,4	20,1	22,7	24,8	26,9	28,6	30,3
	F-kern		19,1	21,4	23,7	27,2	30,0	33,0	35,2	37,5

De isolatiewaarden van de bovenstaande panelen zijn berekend conform de EN 14509:2013 en NTA8800:2023 (incl. bevestigigers en overgangsweerstanden).

Brandveiligheid

KS1000 RH-C	80		100		120		150		175		200		220		240	
Orientatie	H	V	H	V	H	V	H	V	H	V	H	V	H	V	H	V
BW																
EI15	×	×	7,5	7,5 ²	7,5	7,5 ²	7,5	7,5 ²	7,5	7,5 ²	7,5	7,5 ²	7,5	7,5 ²	7,5	7,5 ²
EI20	×	×	4,0/7,5 ¹	7,5 ²	4,0/7,5 ¹	7,5 ²	4,0/7,5 ¹	7,5 ²	7,5	7,5 ²	7,5	7,5 ²	7,5	7,5 ²	7,5	7,5 ²
EI30	×	×	4,0/7,5 ¹	4,0 ²	4,0/7,5 ¹	4,0 ²	4,0/7,5 ¹	4,0 ²	7,5	4,0 ² /7,5	7,5	4,0 ² /7,5	7,5	4,0 ² /7,5	7,5	4,0 ² /7,5
EI45	×	×	7,5 ²	×	7,5 ²	×	7,5 ²	×	6,0/7,5 ¹	6,0/7,5 ¹	6,0/7,5 ¹	6,0/7,5 ¹	6,0/7,5 ¹	6,0/7,5 ¹	6,0/7,5 ¹	6,0/7,5 ¹
EI60	×	×	7,5 ¹	×	7,5 ¹	×	7,5 ¹	×	6,0/7,5 ¹	6,0/7,5 ¹	6,0/7,5 ¹	6,0/7,5 ¹	6,0/7,5 ¹	6,0/7,5 ¹	6,0/7,5 ¹	6,0/7,5 ¹
EI 90	×	×	7,5 ¹	×	7,5 ¹	×	7,5 ¹	×	7,5 ¹	7,5 ¹	7,5 ¹	7,5 ¹	7,5 ¹	7,5 ¹	7,5 ¹	7,5 ¹
EI120	×	×	7,5 ¹	×	7,5 ¹	×	7,5 ¹	×	7,5 ¹	7,5 ¹	7,5 ¹	7,5 ¹	7,5 ¹	7,5 ¹	7,5 ¹	7,5 ¹
EI180	×	×	×	×	×	×	×	×	7,5 ¹	7,5 ¹	7,5 ¹	7,5 ¹	7,5 ¹	7,5 ¹	7,5 ¹	7,5 ¹
EI240	×	×	×	×	×	×	×	×	4,0 ¹	4,0 ¹	4,0 ¹	4,0 ¹	4,0 ¹	4,0 ¹	4,0 ¹	4,0 ¹

¹ BW : Bui-->Bi

² Als scheidingswand

KS1000 RH-F	80		100		120		150		175		200		220		240	
Orientatie	H	V	H	V	H	V	H	V	H	V	H	V	H	V	H	V
BW																
EI15	×	×	7,5	7,5 ²	7,5	7,5 ²	7,5	7,5 ²	7,5	7,5 ²	7,5	7,5 ²	7,5	7,5 ²	7,5	7,5 ²
EI20	×	×	7,5	7,5 ²	7,5	7,5 ²	7,5	7,5 ²	7,5	7,5 ²	7,5	7,5 ²	7,5	7,5 ²	7,5	7,5 ²
EI30	×	×	7,5	4,0 ² /7,5 ³	7,5	4,0 ² /7,5	7,5	4,0 ² /7,5	7,5	4,0 ² /7,5	7,5	4,0 ² /7,5	7,5	4,0 ² /7,5	7,5	4,0 ² /7,5
EI45	×	×	6,0/7,5 ¹	4,0 ³	6,0/7,5 ¹	4,0/7,5 ¹	6,0/7,5 ¹	4,0/7,5 ¹	7,5	7,5	7,5	7,5	7,5	7,5	7,5	7,5
EI60	×	×	7,5 ¹	×	7,5 ¹	7,5 ¹	7,5 ¹	7,5 ¹	7,5	7,5	7,5	7,5	7,5	7,5	7,5	7,5
EI 90	×	×	7,5 ¹	×	7,5 ¹	7,5 ¹	7,5 ¹	7,5 ¹	7,5	6,0/7,5 ¹	7,5	6,0/7,5 ¹	7,5	6,0/7,5 ¹	7,5	6,0/7,5 ¹
EI120	×	×	7,5 ¹	×	7,5 ¹	7,5 ¹	7,5 ¹	7,5 ¹	7,5	7,5 ¹	7,5	7,5 ¹	7,5	7,5 ¹	7,5	7,5 ¹
EI180	×	×	×	×	×	7,5 ¹	×	7,5 ¹	4,0	7,5 ¹	4,0	7,5 ¹	4,0	7,5 ¹	4,0	7,5 ¹
EI240	×	×	×	×	×	4,0 ¹	×	4,0 ¹	4,0 ¹	4,0 ¹	4,0 ¹	4,0 ¹	4,0 ¹	4,0 ¹	4,0 ¹	4,0 ¹

¹ BW : Bui--> Bi

² Als scheidingswand

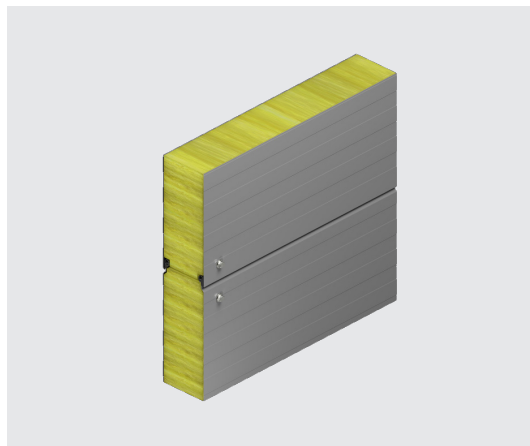
³ BW BI--> Bui

K-Roc KS1150 RF

Gevelpaneel

K-Roc KS1150RF gevelpaneel is een geïsoleerd gevelpaneel met steenwol isolatiekern en zichtbare bevestiging. Het paneel is verkrijgbaar in 5 afzonderlijke profileringen. De panelen kunnen in de lengte of breedte (verticaal of horizontaal) worden toegepast. Door de kern van steenwol is het paneel uitermate geschikt voor toepassingen waarbij hoge eisen worden gesteld aan brandweerstand.

RF behaalt EI60 vanaf 80 mm (verticaal) zonder extra voorzieningen bij een overspanning van 4 meter.



Afmetingen, gewicht & thermische prestaties

Werkende breedte (mm)			1000 /1100* /1150 /1200							
Kerndikte		Rekenmethode	80	100	120	150	175	200	220	240
U-waarden (W/m ² K)	C-kern	NTA8800/VEA	0,48	0,39	0,33	0,26	0,22	0,20	0,18	0,16
	F-kern		0,54	0,43	0,36	0,29	0,25	0,22	0,20	0,18
Rc-waarden (m ² K/W)	C-kern		1,90	2,45	2,95	3,70	4,30	4,95	5,40	6,00
	F-kern		1,70	2,15	2,60	3,25	3,85	4,40	4,85	5,35
Gewicht (kg/m ²) 0,6 / 0,5 staal	C-kern		16,0	17,7	19,3	21,9	24,0	26,1	27,8	29,4
	F-kern		18,4	20,6	22,9	26,3	29,2	32,0	34,3	36,6

De isolatiewaarden van de bovenstaande panelen zijn berekend conform de EN 14509:2013 en NTA8800:2023 (incl. bevestigers en overgangsweerstanden).

* De werkende breedte van 1100mm is alleen verkrijgbaar bij het RF-F paneel

Brandveiligheid

KS1150 RF-C	80		100		120		150		175		200		220		240	
Orientatie	H	V	H	V	H	V	H	V	H	V	H	V	H	V	H	V
BW																
EI15	×	7,5	7,5	7,5	7,5	7,5	7,5	7,5	7,5	7,5	7,5	7,5	7,5	7,5	7,5	7,5
EI20	×	7,5	7,5	7,5	7,5	7,5	7,5	7,5	7,5	7,5	7,5	7,5	7,5	7,5	7,5	7,5
EI30	×	7,5	7,5	7,5	7,5	7,5	7,5	7,5	7,5	7,5	7,5	7,5	7,5	7,5	7,5	7,5
EI45	×	7,5	7,5	7,5	7,5	7,5	7,5	7,5	7,5	7,5	7,5	7,5	7,5	7,5	7,5	7,5
EI60	×	4,0	7,5	7,5	7,5	7,5	7,5	7,5	7,5	7,5	7,5	7,5	7,5	7,5	7,5	7,5
EI 90	×	×	4,0	6,0	4,0	6,0	7,5	6,0	7,5	6,0	7,5	7,5	7,5	7,5	7,5	7,5
EI120	×	×	×	×	×	×	7,5	×	7,5	×	7,5	7,5	7,5	7,5	7,5	7,5
EI180	×	×	×	×	×	×	4,0	×	4,0	×	7,5	3,0	7,5	3,0	7,5	3,0
EI240	×	×	×	×	×	×	×	×	×	×	4,0	×	4,0	×	4,0	×

KS1150 RF-F	80		100		120		150		175		200		220		240	
Orientatie	H	V	H	V	H	V	H	V	H	V	H	V	H	V	H	V
BW																
EI15	7,5	7,5	7,5	7,5	7,5	7,5	7,5	7,5	7,5	7,5	7,5	7,5	7,5	7,5	7,5	7,5
EI20	7,5	7,5	7,5	7,5	7,5	7,5	7,5	7,5	7,5	7,5	7,5	7,5	7,5	7,5	7,5	7,5
EI30	6,0	4,0	7,5	7,5	7,5	7,5	7,5	7,5	7,5	7,5	7,5	7,5	7,5	7,5	7,5	7,5
EI45	×	×	7,5	7,5	7,5	7,5	7,5	7,5	7,5	7,5	7,5	7,5	7,5	7,5	7,5	7,5
EI60	×	×	7,5	7,5	7,5	7,5	7,5	7,5	7,5	7,5	7,5	7,5	7,5	7,5	7,5	7,5
EI 90	×	×	4,0	7,5	4,0	7,5	7,5	7,5	7,5	7,5	7,5	7,5	7,5	7,5	7,5	7,5
EI120	×	×	×	4,0	×	4,0	7,5	4,0	7,5	4,0	7,5	7,5	7,5	7,5	7,5	7,5
EI180	×	×	×	×	×	×	4,0 ¹	×	4,0 ¹	×	4,0 ¹	4,0	4,0 ¹	4,0	4,0 ¹	4,0
EI240	×	×	×	×	×	×	×	×	×	×	7,5	×	7,5	×	7,5	×

¹ Overspanning tot 4.000 met propak, uit te breiden tot 6.000 en 7500 mm met Safire Brandewerende kit.

K-Roc Karrier KT-C

Gevelpaneel

K-Roc Karrier KT-C gevelpaneel is een geïsoleerd zichtbaar bevestigd sandwichpaneel met een steenwol isolatiekern waarop direct zonder extra rail verschillende soorten gevelbekledingen, zoals Dri-Design en Recessed Fix, kan worden gemonteerd. Het systeem is ontworpen voor projecten waar men naast de voordelen van een steenwol sandwichpaneel zoekt naar een aanvullende esthetische uitstraling van de façade in combinatie met brandveiligheid.

KT-C heeft een dragend vermogen van 40 kg/m².

KT-C behoudt zijn brandwerendheid, óók na montage van esthetische gevelwerkingen.



Afmetingen, gewicht & thermische prestaties

Werkende breedte (mm)		1000 /1150 /1200*							
Kerndikte	Rekenmethode	80	100	120	150	175	200	220	240
U-waarden (W/m ² K)	NTA8800/VEA	0,48	0,39	0,33	0,26	0,22	0,20	0,18	0,17
Rc-waarden (m ² K/W)	NTA8800/VEA	1,90	2,40	2,91	3,66	4,28	4,91	5,39	5,71
Gewicht (kg/m ²) 0.6 /0.5 staal		16,0	17,7	19,4	21,9	24,0	26,2	27,9	29,6

De isolatiewaarden van de bovenstaande panelen zijn berekend conform de EN 14509:2013 en NTA8800:2023 (incl. bevestigigers en overgangsweerstanden).

* Neem contact op met ons voor beschikbaarheid 1150mm & 1200mm

FIRES Assessment K-Roc Karrier

K-Roc Karrier KT-C is met succes onderworpen aan een FIRES assessment. Daarmee heeft een onafhankelijk genotificeerd laboratorium beoordeeld dat de brandwerendheid niet negatief beïnvloed wordt na montage van diverse esthetische façade-afwerkingen, zoals:

- Dri Design
- Aluminium strekmetaal
- Equitone
- Trapezium staalplaten

En meer! Neem contact met ons op voor de mogelijkheden.

Normaal gesproken vervalt de brandwerendheid van een paneel zodra er gevelafwerking tegenaan wordt gemonteerd. Echter, dit assessment toont aan dat K-Roc Karrier KT-C zijn brandwerende prestaties wél behoudt met bovengenoemde gevelafwerkingen. Met de combinatie van het bestaande brandrapport en het FIRES assessment bieden we zekerheid voor de markt: een gevelsysteem waarbij brandveiligheid en design hand in hand gaan. Bouwprofessionals kunnen vertrouwen op een (brand)veilige én esthetische oplossing.

Brandveiligheid

KS1000 KT-C	80		100		120		150		175		200		220		240	
Orientatie	H	V	H	V	H	V	H	V	H	V	H	V	H	V	H	V
BW																
EI15	×	7,5	7,5	7,5	7,5	7,5	7,5	7,5	7,5	7,5	7,5	7,5	7,5	7,5	7,5	7,5
EI20	×	7,5	7,5	7,5	7,5	7,5	7,5	7,5	7,5	7,5	7,5	7,5	7,5	7,5	7,5	7,5
EI30	×	7,5	7,5	7,5	7,5	7,5	7,5	7,5	7,5	7,5	7,5	7,5	7,5	7,5	7,5	7,5
EI45	×	7,5	7,5	7,5	7,5	7,5	7,5	7,5	7,5	7,5	7,5	7,5	7,5	7,5	7,5	7,5
EI60	×	4,0	7,5	7,5	7,5	7,5	7,5	7,5	7,5	7,5	7,5	7,5	7,5	7,5	7,5	7,5
EI 90	×	×	4,0	6,0	4,0	6,0	7,5	6,0	7,5	6,0	7,5	7,5	7,5	7,5	7,5	7,5
EI120	×	×	×	×	×	×	7,5	×	7,5	×	7,5	7,5	7,5	7,5	7,5	7,5
EI180	×	×	×	×	×	×	4,0	×	4,0	×	7,5	3,0	7,5	3,0	7,5	3,0
EI240	×	×	×	×	×	×	×	×	×	×	4,0	×	4,0	×	4,0	×

K-Roc KS1150 AF-F

Binnenwand paneel

De K-Roc KS1150 AF-F binnenwand is een geïsoleerd zichtbaar sandwichpaneel met een steenwol isolatiekern, welke een geperforeerde binnenplaat heeft, en kunnen zowel horizontaal als verticaal geplaatst worden. Het systeem is ontworpen voor projecten waar men naast de voordelen van een geïsoleerd sandwichpaneel zoekt naar aanvullende akoestische prestaties. Door de geperforeerde binnenplaat heeft het paneel een hoge geluidsabsorptie, ideaal in binnenomgevingen waarbij geluid gedempt moet worden.

AF-F behaalt EI30 vanaf 100 mm als scheidingswand zonder extra voorzieningen bij een overspanning van 4 meter.



Akoestische prestaties

Kerndikte (mm)	80	100	120	150
Gewogen geluidsreductie R_w (dB)	35			
Geluidsabsorptie coëfficiënt α_w	0,75		0,80	

Afmetingen, gewicht & thermische prestaties

Kerndikte	Rekenmethode	80	100	120	150
U-waarden (W/m ² K)	NTA8800/VEA	0,53	0,43	0,36	0,29
Rc-waarden (m ² K/W)	NTA8800/VEA	1,72	2,14	2,58	3,25
Gewicht (kg/m ²) 0,6 staal / 0,5 staal		17,5	19,8	22,1	25,5

De isolatiewaarden van de bovenstaande panelen zijn berekend conform de EN 14509:2013 en NTA8800:2023 (incl. bevestigings en overgangswaarden).

Brandveiligheid

KS1150 AF-F	80		100		120		150	
Orientatie	H	V	H	V	H	V	H	V
BW								
EI15	×	×	7,5/7,5	7,5/7,5	7,5/7,5	7,5/7,5	7,5/7,5	7,5/7,5
EI20	×	×	7,5/7,5	6,0/6,0	7,5/7,5	6,0/6,0	7,5/7,5	6,0/6,0
EI30	×	×	6,0/4,0	4,0/4,0	6,0/4,0	4,0/4,0	6,0/4,0	4,0/4,0

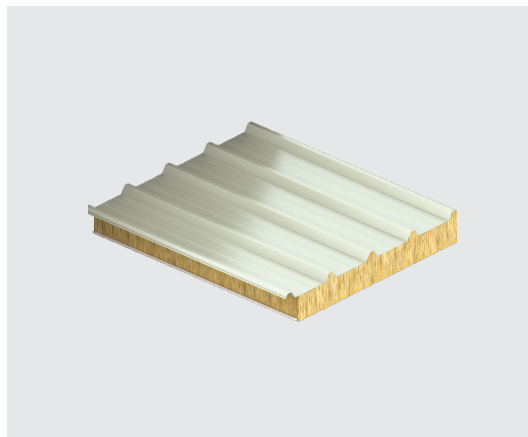
De bovengenoemde resultaten gelden voor interne scheidingswanden bij brand vanaf de geperforeerde zijde.

K-Roc KS1000 FF

Dakpaneel

K-Roc KS1000 FF sandwichpanelen zijn zichtbaar bevestigde geïsoleerde dakpanelen met trapezium profiel, bestaande uit een steenwol isolatiekern. Als daktoepassing kan het systeem met een minimale dakhelling na doorbuiging van 5° worden bevestigd. Doordat het K-Roc KS1000 FF paneel een kern heeft van steenwol isolatie zijn deze panelen geschikt voor toepassingen waarbij brandveiligheid centraal staat. K-Roc KS1000 FF heeft een werkende breedte van 1000 mm.

FF behaalt REI120 vanaf 120 mm (afschroeven zijoverlap).



Afmetingen, gewicht & thermische prestaties

Kerndikte	Rekenmethode	100	120	150	175	200
U-waarden (W/m ² K)	NTA8800/VEA	0,41	0,35	0,28	0,24	0,21
Rc-waarden (m ² K/W)	NTA8800/VEA	2,30	2,71	3,41	4,03	4,61
Gewicht (kg/m ²) 0,6 staal / 0,5 staal		21,6	23,8	27,1	31,6	34,6

De isolatiewaarden van de bovenstaande panelen zijn berekend conform de EN 14509:2013 en NTA8800:2023 (incl. bevestigigers en overgangsweerstanden).

Brandveiligheid

KS1000 FF	100	120	150	175
BW				
REI90	✓	✓	✓	✓
REI120	×	✓	✓	✓

Afschroeven h.o.h. 500 mm

Kingspan als one-stop-shop

Bij Kingspan Geïsoleerde Panelen bieden we een breed assortiment met zowel steenwol als Quadcore kern welke hoge akoestische-, thermische-, esthetische- als brandveiligheidswaarden hebben. Zo bieden we voor elk bouwproject een passende oplossing. Kingspan Geïsoleerde Panelen biedt u een one-stop-shop als het gaat om geïsoleerde sandwichpanelen en bijbehorende accessoires.

Eén leverancier voor de gehele gebouwschil betekent:

- Minder kans op fouten
- Snellere en efficiëntere afstemming t.b.v. uw planning
- 1 aanspreekpunt
- Breed aanbod van coatings en kleuren

Bovendien bieden wij uitgebreide service en expertise gedurende het gehele bouwproject. Van ontwerpfase tot oplevering denken wij mee in de best passende isolatie-oplossingen.

Onze experts denken graag mee over de mogelijkheden in je volgende bouwproject. Neem vrijblijvend contact op.



Contactgegevens

Nederland

Kingspan B.V.
Lingewei 8 | 4004 LL Tiel
Postbus 6565 | 4000 HN Tiel

T: +31 (0) 344 675 250
www.kingspanpanels.nl



België

Kingspan N.V.
Bouwvelen 17
Industriepark Klein Gent
2280 Grobbendonk

T: +32 (0) 14 23 25 35
F: +32 (0) 14 23 25 39
www.kingspanpanels.be



Scan de QR-codes voor de meest recente gegevens van dit product.

Wij hebben de nodige maatregelen genomen om ervoor te zorgen dat alle informatie in deze publicatie correct is. Desalniettemin aanvaarden Kingspan B.V. & Kingspan N.V. geen aansprakelijkheid voor (druk)fouten of informatie die als misleidend zouden kunnen worden beschouwd. Suggesties voor, beschrijvingen, eindgebruik of toepassingen van producten en andere werkwijzen zijn slechts ter informatie opgenomen. Kingspan B.V. & Kingspan N.V. aanvaarden derhalve geen enkele aansprakelijkheid in deze.

