

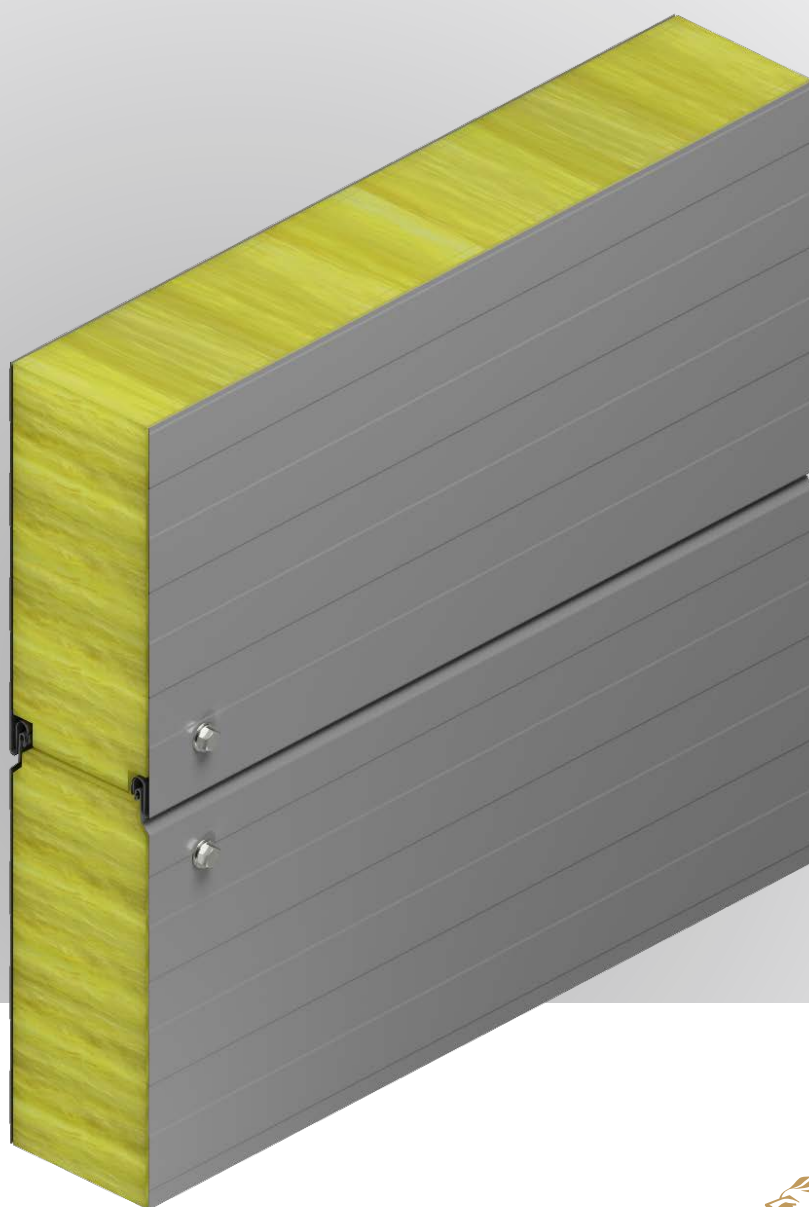
Geïsoleerde  
sandwichpanelen  
Nederland & België

Protected by



# K-Roc<sup>®</sup> KS1150 RF gevelpanelen

## Technische informatie



# Technische informatie

## Beschrijving

K-Roc® KS1150 RF gevelpanelen omvat het assortiment geïsoleerde gevelpanelen met een steenwol isolatiekern. Het gevelpaneelsysteem met zichtbare bevestiging is verkrijgbaar in 5 afzonderlijke profileringen. De panelen kunnen in de lengte of breedte (verticaal of horizontaal) worden toepast.

## Toepassing

Het systeem is ontworpen voor projecten waar men naast de voordelen van een geïsoleerd sandwichpaneel zoekt naar een aanvullende brandveiligheid. Door de kern van steenwol is het paneel uitermate geschikt voor toepassingen waarbij hoge eisen worden gesteld aan brandweerstand.

## Lengten

Standaardlengten (m)	80 mm	2,0 tot 9,0
	100 - 200 mm	2,0 tot 13,4
	220 - 240 mm	2,0 tot 12,0
Langere lengten (niet-standaard) (m)	100 mm - 200 mm	13,4 tot 14,3
Kortere lengten (niet-standaard) (m)		Korter dan 2,0

**Opmerking:** bij niet-standaard lengten kunnen additionele kosten en transportbeperkingen van toepassing zijn.

## Isolatiemateriaal

K-Roc® KS1150 RF-C gevelpanelen bestaan uit een steenwol isolatiekern met een een lambdawaarde (warmtegeleidingscoëfficiënt)  $\lambda=0,040$  W/m.K. K-Roc® KS1150 RF-F gevelpanelen bestaan uit een steenwol isolatiekern met een een lambdawaarde (warmtegeleidingscoëfficiënt)  $\lambda=0,045$  W/m.K.

## Brandveiligheid

De RF-F heeft FM 4880 & FM 4881. De RF-C heeft FM 4880 vanaf een kerndikte van 80mm en FM 4881 vanaf een kerndikte van 100mm. De panelen voldoen aan de Europese brandclassificatie A2-s1, d0 conform de EN 13501-1:2018 onder de gecertificeerde naam KS RF T K-Rock.

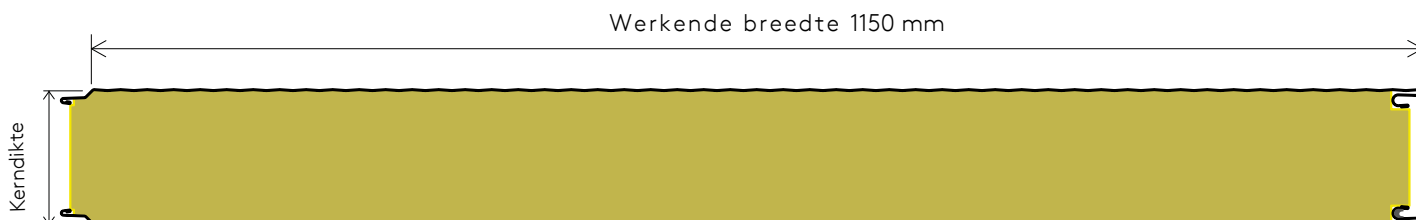
## Akoestische prestaties

Kerndikte (mm)		80	100	120	150	175	200	220	240
Gewogen geluidsreductie $R_w$ (dB)	C-kern	30	30	31	30	30	30	29	29
	F-kern	32	31	33	31	31	31	30	30

K-Roc® KS1150 RF gevelpanelen hebben een gewogen akoestische geluidsreductie conform onderstaande waarde per dikte.

## Luchtdichtheid

Bij toepassing van geïsoleerde dak- en gevelpanelen van Kingspan kan een totale luchtdichtheid worden behaald van  $\leq 1$  m<sup>3</sup>/u/m<sup>2</sup> bij 50 Pa bij standaard detaillering. Afhankelijk van nauwkeurige montage en detaillering kan een hogere luchtdichtheid worden bereikt. Voor de luchtdichtheid en de toepassing met K-Roc® panelen, neem contact op met Kingspan.








## Afmetingen, gewicht & thermische prestaties

Werkende breedte (mm)		Rekenmethode	1000 / 1100* / 1150 / 1200							
Kerndikte (mm)			80	100	120	150	175	200	220	240
U-waarden (W/m²K)	C-kern	NTA8800/VEA	0,48	0,39	0,33	0,26	0,22	0,20	0,18	0,16
	F-kern		0,54	0,43	0,36	0,29	0,25	0,22	0,20	0,18
R <sub>c</sub> -waarden (m²K/W)	C-kern		1,90	2,45	2,95	3,70	4,30	4,95	5,40	6,00
	F-kern		1,70	2,15	2,60	3,25	3,85	4,40	4,85	5,35
Gewicht (kg/m²) 0,6 staal / 0,5 staal	C-kern		16,0	17,7	19,3	21,9	24,0	26,1	27,8	29,4
	F-kern		18,4	20,6	22,9	26,3	29,2	32,0	34,3	36,6

De isolatiewaarden van de bovenstaande panelen zijn berekend conform de EN 14509:2013 en NTA8800:2023 (incl. bevestigings en overgangselementen).

\* De werkende breedte van 1100mm is alleen verkrijgbaar bij het RF-F paneel

## Profileringen

Profiling	Afmeting (mm)	Buitenplaat	Binnenplaat
M (Micro)		■	
E (Euro)		■	
B (Box)			■
Q (Minibox 22)		■	■
F (Flat)		■	■

■ Standaard

## Materialen & coatings

### Substraat

- Standaard dikte buitenplaat 0,6 mm, standaard dikte binnenplaat 0,5 mm. Materiaal is S280GD + ZA thermisch verzinkt zink/aluminium gegalvaniseerd staal conform EN 10346:2015.

### Coatings – buitenplaat:

- Kingspan PES (Polyester SP25): Polyester coating met een nominale dikte van 25 micron.
- Kingspan Spectrum: Bestaat uit een meerlaagse polyurethaan (PU) coating met een gecoate semi-glanzende afwerking met licht korrelig effect, dikte 55 µm.

### Coatings – binnenplaat:

- Kingspan CLEANsafe 15: Deze polyester (PE) coating, dikte 15 µm, is ontwikkeld voor toepassing als binnenaafwerking van geïsoleerde panelen. Standaard kleur is RAL 9002 met een gemakkelijk te reinigen oppervlak.
- Kingspan CLEANsafe 25: Deze polyester (PE) coating, dikte 25 µm, is ontwikkeld voor toepassing als binnenaafwerking van geïsoleerde panelen bij een geconditioneerd binnenklimaat. Standaard kleur is RAL9010.

---

# Contactgegevens

---

## Nederland

**Kingspan B.V.**  
Lingewei 8 | 4004 LL Tiel  
Postbus 6565 | 4000 HN Tiel  
T: +31 (0) 344 675 250  
[www.kingspanpanels.nl](http://www.kingspanpanels.nl)



---

## België

**Kingspan N.V.**  
Bouwvelven 17  
Industriepark Klein Gent  
2280 Grobbendonk  
T: +32 (0) 14 23 25 35  
F: +32 (0) 14 23 25 39  
[www.kingspanpanels.be](http://www.kingspanpanels.be)



Scan de QR-codes voor de meest recente gegevens van dit product.

Wij hebben de nodige maatregelen genomen om ervoor te zorgen dat alle informatie in deze publicatie correct is. Desalniettemin aanvaarden Kingspan B.V. & Kingspan N.V. geen aansprakelijkheid voor (druk)fouten of informatie die als misleidend zouden kunnen worden beschouwd. Suggesties voor, beschrijvingen, eindgebruik of toepassingen van producten en andere werkwijzen zijn slechts ter informatie opgenomen. Kingspan B.V. & Kingspan N.V. aanvaarden derhalve geen enkele aansprakelijkheid in deze.

