



Foto's: GUTEX Archiv, HUF-Haus

**GUTEX Thermoflex** is een flexibele houtwolisolatie voor plaatsing tussen keper/spant en vakwerk.

Technische gegevens:	Thermoflex
Randaanwerking	R/R
Dikte (mm)	40/50/60/80/100/120/ 140/160/180/200/220/240
Lengte x breedte (mm)	1350 x 575
m <sup>2</sup> per plaat	0,78
Gewicht per plaat (kg)	1,55/1,94/2,33/3,11/3,88/4,66/ 5,43/6,21/6,99/7,76/8,54/9,32
Gewicht per m <sup>2</sup> (kg)	2/2,5/3/4/5/6/7/8/9/10/11/12
Stuks per pak	8/9/6/4/3/3/2/2/2/2/2
Pakken per pallet	14/10/12/14/14/12/ 16/14/12/10/10/8
Stuks per pallet	112/90/70/56/42/36/ 32/28/24/20/20/16
m <sup>2</sup> per pallet	86,94/69,86/54,34/43,47/32,60/ 27,95/24,84/21,74/18,63/15,53/ 15,53/12,42
Gewicht per pallet (kg)	200
Densiteit (kg/m <sup>3</sup> )	~ 50
Dampdiffusie (μ)	2
sd-waarde (m)	0,08/0,10/0,12/0,16/0,20/0,24/ 0,28/ 0,32/0,36/0,40/0,44/0,48
Stromingsweerstand (kPa · s/m <sup>2</sup> )	5
Specifieke warmtecapaciteit (J/kgK)	2100
Maximale gebruikstemperatuur	100°C
Brandklasse: Euroklasse volgens EN 13501-1	E
Europese Unie	
Thermische geleidbaarheid λ <sub>D</sub> (W/mK)	0,036
Thermische weerstand R <sub>D</sub> (m <sup>2</sup> K/W)	1,10/1,35/1,65/2,20/2,75/3,30/ 3,85/4,40/5,00/5,55/6,10/6,65



Betekenis: VF-EN 13171-T3-TR1-MU2-AFr5

Afvalverwerking: categorie A2 oud hout; Afvalsleutelnummer volgens AVV: 030105; 170201

## Grondstoffen:

- naaldhout uit verantwoord bosbeheer
- toeslagstoffen:
  - +/- 6 % textielvezel
  - +/- 8 % ammoniumzouten

## Toepassingsgebieden:

- Tussen houtskeletbouw constructies zowel binnen- als buitenwanden
- Isolatie tussen de spanten / kepers
- Plafondisolatie
- Scheidingswanden / droogbouw

## Voordelen:

- sterk aanpassingsvermogen : zeer buigzaam en elastisch
- uitstekende warmte-isolatie
- zeer goede specifieke warmte opslagcapaciteit:
  - hitte bescherming in de zomer, goede isolatie in de winter
- hoge geluidsisolatie
- eenvoudige en snelle verwerking
- vochtregulerend
- dampopen
- nagroeibare grondstof hout → recycleerbaar
- bouwbiologisch product

## Onze service:

- bij technische vragen , neem contact op met onze info – lijn: **+32 / 475 79 97 23**.
- of zend een email naar : **info@gutexbene.eu**
- bezoek onze kostenloze opleiding bij Gutex in Waldshut-Tiengen.
- Data vindt u op de homepage van Gutex onder “ service”.
- Onder [www.Gutex.de](http://www.Gutex.de) vindt U o.a. ook info betreffende bouwfyziek, producttoepassingen, constructievoorbelden met berekeningen, evenals lastenboekbeschrijvingen en CAD tekeningen die u kunt downloaden.

## Plaatsingsvoorschriften:

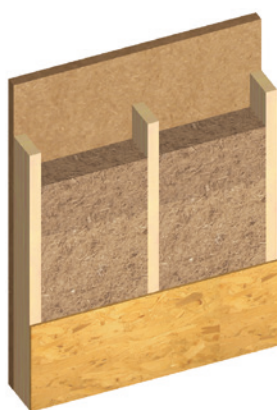
### ... algemeen

- de platen moeten op een droge plaats gestockeerd worden en moeten droog verwerkt worden
- beschermen tegen vocht
- de palletten zijn niet stapelbaar
- verzagen van deze platen : met een electrisch gereedschap : bv. alligator of lintzaag, ofwel een isolatiemes.
- doorboringen zijn uit te voeren met een metaal- of houtboor op vol toerental.
- openingen voor stopcontacten, schakelaars, buizen en dergelijke doet u het best met een klokboor
- GUTEX Thermoflex kan over een langere periode blootgesteld worden aan een temperatuur tot 100°C. Directe blootstelling aan vlammen moet verhinderd worden. Bij plaatselijke warmtebronnen zoals bv. inbouwspots raden wij aan om deze met een geschikt brandvrij materiaal af te schermen.
- stofafzuiging volgens BG-voorschrift, bepalingen in acht nemen van TR GS 553

### ... tussen kepers of balken

- door de plaat iets groter van maat te snijden in de lengte en de breedte (zie klemtabel) kan de plaat goed vastgeklemd worden
- door het drukken van de plaat worden randvoegen vermeden
- wanneer men een goede geluidsisolatie wenst in een houtskeletwand, moet men rekening houden dat 80% van de ruimte moet opgevuld worden met GUTEX Thermoflex
- men kan ook 2 stukken tesamen in een vak plaatsen wanneer men rekening houdt de klemtabel. Hierdoor wordt verlies door versnijding geminimaliseerd.

## Voorbeeld:



- GUTEX Thermowall/-gf
- GUTEX Thermoflex tussen kepers/spanten
- OSB

## Klemtabel

Plaatdikte	Max. spanwijdte (mm)
40 mm	450 mm
50 mm	475 mm
60 mm	500 mm
80 mm	565 mm
100 mm	600 mm
120 mm	650 mm
140 mm	700 mm
160 mm	750 mm
180 mm	800 mm
200 mm	850 mm
220 mm	900 mm
240 mm	950 mm

- deze waarden kunnen afwijken naar boven of beneden naargelang de constructie, kwaliteit van de keper/balk en afhankelijk van de dakhelling
- de klemmaat bedraagt > 1 % in de breedte van het vak. Dit geldt uiteraard ook in de langse richting van de plaat.
- de verwerkte platen in dak en verdiepingsvloeren zijn ten laatste na 3 dagen tegen uitvallen te verzekeren.

### ... tussen metal stud

metal stud diepte	plaatdikte
50 mm	40 mm
75 mm	60 mm
100 mm	80 mm
125 mm	100 mm

- bij toepassing in een wand met metal studs moeten de kopse zijden eerst vooruit geïsoleerd worden.
- in eerste instantie wordt de isolatie geplaatst daarna wordt het profiel in de definitieve positie geplaatst en dan pas kan men die bevestigen
- daaropvolgend worden de resterende vlakken geïsoleerd

Drukfouten, veranderingen en vergissingen voorbehouden. Deze technische voorschriften zijn gebaseerd op de huidige ontwikkelingsfase van onze producten en verliest bij het verschijnen van een nieuwe versie zijn geldigheid.

De toepassing van onze producten is in sommige uitzonderlijke gevallen niet mogelijk. Voor garantie en aansprakelijkheid lees aandachtig onze algemene gebruiksvoorschriften.



ISOLATIEPLATEN OP BASIS VAN HOUT

GUTEX Holzfaserplattenwerk, Gutenberg 5, 79761 Waldshut-Tiengen, telefoon: +32 475 799723, fax: +49 7741 6099-57, [www.gutex-benelux.eu](http://www.gutex-benelux.eu), e-mail: [info@gutexbene.eu](mailto:info@gutexbene.eu)