

Fiche Technique

Gutex Multiplex-top



Gutex Multiplex-top est un panneau de sous-toiture certifié résistant à la pluie jusqu'à 35 mm.

Matières

- Bois de sapin et d'épicéa non traité
- 4,0 % résine PUR
- 1,5 % paraffine

Élimination

- Codes de déchets suivant AVV 030105, 170201

Densité brute ρ [kg/m ³]	~ 220
Valeur nominale de conductivité thermique λ_D [W/mK]	0,045
Diffusion de vapeur μ	3
Contrainte/résistance à la pression [kPa]	≥ 200
Résistance à la traction perpendiculaire au plan du panneau [kPa]	≥ 30
Absorption d'eau sur une courte durée [kg/m ²]	≤ 1
Résistance à l'écoulement [kPa s/m ²]	≥ 100
Capacité thermique spécifique [J/kgK]	2100
Température maximale d'utilisation [°C]	110
Comportement au feu Euroclasse selon EN 13501-1	E
Norme de produit	EN 13171
Type de panneau selon EN 622-4	SB.E
Marquage des panneaux	WF-EN 13171-T5-CS(10/Y)200-TR30-WS1,0-AF _r 100-MU3



Fiche Technique

Gutex Multiplex-top

Apparence du chant	Rainure et languette	
Épaisseur [mm]	22	35
Longueur × largeur [mm × mm]	2500 × 750	
Dimensions utiles : Longueur × largeur [mm × mm]	2480 × 728	2480 × 722
Dimensions utiles : Mètres carrés par panneau [m²]	1,81	1,79
m²/Pièce(s)	1,87	
Poids par panneau [kg]	9,10	14,40
Poids par m² [kg]	4,84	7,70
Pièce(s)/Palette	45	30
Mètres carrés par palette [m²]	84,38	56,25
Poids par palette [kg]	520	485
Valeur nominale de résistance thermique R _D [m²K/W]	0,50	0,80
Valeur sd [m]	0,07	0,11



Informations Produit

Gutex Multiplex-top

Domaines d'application

- Sous-toiture étanche à la pluie
- Panneau de sous-toiture en combinaison avec Gutex Thermosafe-homogen pour l'isolation sur toiture
- Pose directe sur les chevrons

Avantages

- Pose simple et rapide grâce à une grande précision dimensionnelle
- Profil de densité brute monocouche et homogène
- Étanche au vent
- À partir d'une inclinaison de toit de 15°, résistant à la pluie sans revêtement ni encollage supplémentaire des raccords de panneaux
- Peut être exposé aux intempéries pendant 3 mois à titre de couverture provisoire
- Pas de bandes d'étanchéité à clous ou de taquets d'étanchéité nécessaires
- Isolation thermique complémentaire
- Minimisation des ponts thermiques
- Excellente capacité de stockage de la chaleur → protection élevée contre la chaleur estivale
- Amélioration de l'isolation phonique
- Régulation de l'humidité
- Ouverture à la diffusion
- Dépôt de garantie auprès de la fédération centrale des artisans couvreurs allemands
- Matière première durable bois → recyclable
- Fabrication dans le voisinage direct de la France (Waldshut, Forêt-Noire)
- Sans risque suivant les principes de l'écoconstruction (certification natureplus®)
- Peut rester jusqu'à 3 mois sans couverture, sauf conditions exceptionnelles

Instructions de pose

- Stocker et poser les panneaux à sec.
- Poser les panneaux, le côté avec l'inscription orienté vers l'extérieur.
- Respecter les entraxes des chevrons :

Épaisseur du panneau en mm	Entraxe des chevrons en cm
22	85
35	100

- Placer les panneaux à plat, en pose jointive, avec précision.
- Les espaces entre les chevrons ne sont pas accessibles.
- Fixer immédiatement avec un contre-lattage.
- Pas de bandes d'étanchéité à clous ou de taquets d'étanchéité nécessaires.

- Les joints croisés ne sont pas autorisés.
- Les panneaux endommagés ne doivent pas être posés.
- Les panneaux sont posés perpendiculairement aux chevrons.
- Décalage des joints de 1 entraxe de chevron d'une rangée à l'autre, mais d'au moins 40 cm.
- Les raccords et les traversées doivent être collés avec le système de collage Gutex de manière à être étanches à la pluie.
- Pose avec languette montante.
- Le panneau ne doit pas être appliqué de manière statique.
- Gutex Multiplex-top n'est pas un élément porteur (par ex. charges de neige).
- Il convient d'éviter les charges d'humidité élevées côté intérieur.
- L'eau de pluie qui s'écoule peut salir les éléments de construction adjacents, notamment pendant la phase de construction, en raison de l'abrasion des fibres ou d'autres impuretés. Une évacuation adéquate de l'eau doit être assurée.
- Les panneaux isolants en fibres de bois Gutex peuvent être exposés à une température allant jusqu'à 110°C, même pendant une période prolongée. Si les températures sont susceptibles d'être plus élevées, comme par ex. dans le cas de conduites solaires, des mesures supplémentaires doivent être prises.
- Les distances minimales requises entre les matériaux de construction combustibles et les cheminées, etc. sont définies dans le décret sur les foyers de combustion et doivent être respectées.
- Respecter les prescriptions légales relatives à la manipulation de la poussière de bois.

En fonction de l'inclinaison du toit :

< 15°	couvrir avec un film approprié
≥ 15°	pas de film nécessaire, sauf étanchéité des points singuliers

Soudage à l'air chaud – directives de mise en œuvre

- Pas de flammes directes, uniquement de l'air chaud (appareil à air chaud).
- Température de séchage réglée < 350°.
- L'appareil à air chaud ne doit pas être maintenu plus de 7 à 10 secondes au même endroit.
- Si une décoloration à la surface des panneaux isolants en fibres de bois est identifiée, effectuer un contrôle et l'éliminer si nécessaire.

Ces directives de mise en œuvre protègent les panneaux Gutex (hors panneaux Gutex Thermoflex et Gutex Thermofibre) d'une combustion spontanée. Il convient également de respecter les directives de mise en œuvre des films.

Tableaux de fixation en cas d'utilisation pour des sous-toitures

Les moyens de fixation choisis doivent au minimum être galvanisés.

Pour des constructions différentes, vous trouverez le formulaire « Dimensionnement des vis » sur www.gutex.de/service/bemessung-verbindungsmittel

Gutex Multiplex-top ≤ 35 mm et hauteur de bâtiment ≤ 10m en zone								
Entraxe des chevrons ≤ 85 cm Contre-lattage 60 × 40			Distance pour rainures 3,8 × 130 Paslode RoundDrive® (galvanisé) en cm			Distance pour agrafes ITW SD 91120/BS 29120 (galvanisé) en cm		
Charge sur la toiture kN/m ²	Neige kN/m ²	Zone de vent	Inclinaison du toit			Inclinaison du toit		
			15°	30°	45°	15°	30°	45°
0,30	≤ 0,85	Zv 1	70	40	45	45	40	45
		Zv 2	50	40	45	35	35	30
		Zv 3	35	35	35	25	25	25
		Zv 4	25	25	25	20	15	15
0,60	≤ 0,85	Zv 1	60	30	30	55	30	30
		Zv 2	55	30	30	40	30	30
		Zv 3	40	30	30	25	25	25
		Zv 4	30	25	25	20	20	20
0,95	≤ 0,85	Zv 1	45	25	15	45	25	15
		Zv 2	45	25	15	45	25	15
		Zv 3	45	25	15	30	25	15
		Zv 4	30	25	15	20	20	15

Source : ITW ; nous ne garantissons pas l'exactitude des données figurant dans les tableaux.

Détails



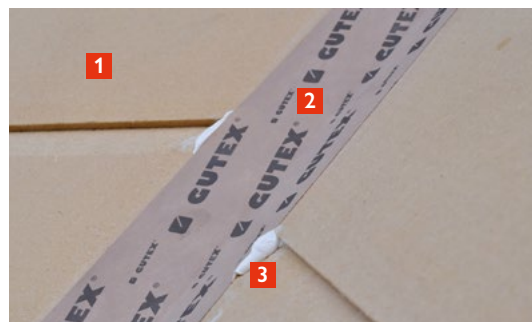
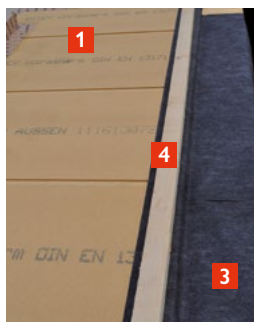
Raccord des traversées

- 1** Gutex Multiplex-top
- 2** Système de collage Gutex
- 3** Produit d'étanchéité Gutex



Faîte

- 1** Gutex Multiplex-top
- 2** Film de sous-toiture
- 3** Contre-lattage



Rive

- 1 Gutex Multiplex-top
- 2 Produit d'étanchéité Gutex
- 3 Film de sous-toiture
- 4 Contre-lattage

Noue

- 1 Gutex Multiplex-top
- 2 Système de collage Gutex
- 3 Produit d'étanchéité Gutex



Chéneau 1. Variante

- 1 Coffrage d'avant-toit
- 2 Gutex Multiplex-top
- 3 Film de sous-toiture
- 4 Chevrons

Chéneau 2. Variante

- 1 Gutex Multiplex-top
- 2 Film de sous-toiture
- 3 Contre-lattage (doublé)



GUTEX Holzfaserplattenwerk H. Henselmann GmbH + Co. KG
 Gutenberg 5, D-79761 Waldshut-Tiengen, Téléphone +49 7741 6099-0, info@gutex.de,
 www.gutex-benelux.eu

