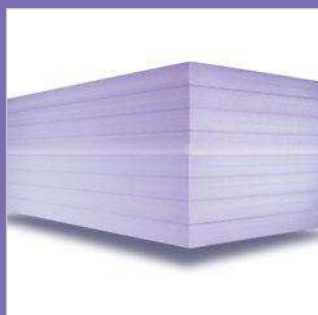


JACKODUR®

Thermische isolatie voor bouwtoepassingen.



Producten Programma Nr. 34

JACKON
by BEWI

JACKODUR® Thermische isolatie, bespaart waardevolle middelen.

JACKODUR® is een hoogwaardige thermische isolatie van geëxtrudeerd polystyreen (XPS) volgens EN13164. Het is drukbestendig, vormvast, ongevoelig voor vocht en rotvrij. JACKODUR® warmte-isolatie is verkrijgbaar in verschillende diktes en randafwerkingen met een glad of gestructureerd oppervlak. Het volledige JACKODUR® XPS gamma biedt minimale lambdawaarden en de ongeëvenaarde duurzaamheid en de uiterst eenvoudige verwerking onderscheiden de thermische isolatie. De isolatieplaten worden geproduceerd met de meerlaagse technologie, zodat tijdens de verwerking een veilige en snelle installatie in één laag tot 400 mm is gegarandeerd.



100% recycleerbaar



Waterafstotend



**Hoog thermisch isolerend
vermogen tot $\lambda_p = 0,027 \text{ W/(m}\cdot\text{K)}$**



**Hoge druksterkte
 $\geq 300, 500, 700 \text{ kPa}$**



**Geschikt voor toepassingen
in grondwater**



**Bestand tegen
vorst-dooi-wisselingen**



**Isolatie diktes
van 20 - 400 mm**



**Met algemene
bouwtoezichtsvergunning
Komo / ATG / Keymark**

Dit document vervangt alle voorgaande versies en uitgaven. Wij leveren uitsluitend op basis van onze Algemene Verkoop- en Leveringsvoorwaarden alsook onze verwerkingsrichtlijnen in de ten tijde van de bestelling geldige versie (toegankelijk op internet onder www.jackon-insulation.com). Alle prijzen zijn op basis van afname van volle verpakkingseenheden excl. de wettelijke omzetbelasting. Houd a.u.b. ook onze minimale bestelwaarde aan. Leveringen worden door ons niet gelost.



Geldig vanaf 01.01.2023

Inhoud

JACKODUR® Thermische isolatie	02
Duurzaamheidsstrategie	04-05

Thermische Isolatieplaten

NIEUW EVO 300 Standard SF	06
Plus 300 Standard SF	07
Plus 300 Gefiniert GL	07
KF 300 Standard SF	08
KF 300 Standard GL	08
KF 300 Gefiniert GL	09
KF 300 Standard NF	09
KF 500 Standard SF	10
KF 700 Standard SF	10

Koudebrugisolatie

NIEUW Muurrandstrook EVO	12
Muurrandstrook Plus	13
Isolatie randbekisting JDS	13
Mastiekschroot	14
Spouwmuurisolatie i.c.m verwerking waterdichte membraan	14

Bevestigingstechnieken

Constructieschuim	16
Montagelijm	16
Filterdoek WA	16

JACKODUR® Atlas	18-19
Technische gegevens	20-21



Duurzaamheidsstrategie



Over JACKON Insulation

Wij zijn één van de toonaangevende fabrikanten van XPS-oplossingen, die bouw- en industriële gebruikers zeer efficiënte isolatieoplossingen bieden voor een kleinere CO₂-voetafdruk. Als klant kunt u vertrouwen op onze jarenlange deskundigheid als fabrikant en kunt u kiezen uit een breed productportfolio voor klimaatvriendelijke warmte-isolatie – zowel voor de bouw als voor tal van andere toepassingen.

Voor ons begint milieubescherming bij de productie.

We vermijden verspilling en verminderen emissies van broeikasgassen, we gaan bewust om met het gebruik van energie en we verminderen het gebruik van gevaarlijke stoffen om de veiligheid te garanderen.

We werken voortdurend aan de ontwikkeling van duurzame producten met behulp van drijfgassen met een laag broeikaspotentieel (Global Warming Potential, GWP). Wij documenteren dit gedurende het hele proces, van de verwerkingsfase via de gebruiksfase tot de verwijderingsfase: veiligheidsinformatiebladen, milieuproductverklaringen (EPD), vluchtige organische stoffen (VOC).

Voor meer informatie: www.jackon-insulation.com

JACKON Insulation maakt sinds oktober 2022 deel uit van de BEWI Groep.

BEWI is een internationale leverancier van verpakkingen, componenten en isolatieoplossingen. Het bedrijf streeft binnen de gehele waardeketen naar duurzaamheid, van de productie van grondstoffen en eindproducten tot de recyclage van afgedankte producten. Met de visie om mensen en goederen te beschermen voor een beter dagelijks leven, stimuleert BEWI de transitie naar een circulaire economie.

Onze doelstellingen voor 2030:



Grondstofkringlopen sluiten

- 100% recycleerbare producten
- 50% gerecycleerde of niet-fossiele grondstoffen
- 50% niet-fossiele energiebronnen
- Geen productieafval
- 100% van de op de markt gebrachte verpakkingen inzamelen
- Verpakkingen van minimaal 50% gerecycleerde of niet-fossiele grondstoffen



Actief duurzame relaties aangaan

- Sterke netwerken opbouwen met onze belanghebbenden
- Inkopen van duurzame halffabricaten en grondstoffen
- Meewerken aan onderzoeksprojecten
- Deelnemen aan internationale en nationale brancheorganisaties
- 100% van onze partners voldoen aan onze duurzaamheidsnormen



Bijdragen aan een duurzame samenleving

- Onze geëngageerde medewerkers krijgen de mogelijkheid zich verder te ontwikkelen
- Gelijke kansen voor iedereen creëren
- Nooit concessies doen op het gebied van gezondheid en veiligheid
- 100% van onze partners voldoet aan onze richtlijnen voor mensen- en arbeidsrechten

Onze strategische benadering van duurzaamheid is gebaseerd op drie beginselen:

Grondstofkringlopen sluiten,
om toekomstige klimaatverandering en grondstoffenschaarste tegen te gaan.

Actief duurzame relaties aangaan,
om gezamenlijk toe te werken naar een koolstof neutrale en gesloten circulaire economie.

Bijdragen aan een inclusieve samenleving,
zodat iedereen kan deelnemen aan duurzame ontwikkeling.



JACKODUR® EVO 300

Standard SF



- Thermische isolatie met de beste isolerende eigenschappen
 $\lambda_D = 0,032 \text{ W/(m·K)}$
- Platen met sponning rondom van 15 mm

- Toepassingen als perimeterisolatie, platdak, vloeren etc.
glad, extrusieverdicht oppervlak
- Druksterkte 300 kPa
- Formaat 1265 x 615 mm, werkende maat 1250 x 600 mm = 0,75 m²

Art.-Nr.	EAN-Code	Dikte mm	Platen/Pak	Pakken/Pallet	m ² /Pak
4524428	40 25345 15711 6	40	10	12	7,50
4524808	40 25345 15901 1	50	8	12	6,00
4524809	40 25345 15902 8	60	7	12	5,25
4524810	40 25345 15903 5	80	5	12	3,75
4524811	40 25345 15904 2	100	4	12	3,00
4524812	40 25345 15905 9	120	3	14	2,25
4524813	40 25345 15906 6	140	3	12	2,25
4524814*	40 25345 15907 3	160	3	10	2,25
4523583*	40 25345 15455 9	180	2	14	1,50
4523374*	40 25345 15372 9	200	2	12	1,50
4524429*	40 25345 15712 3	220	2	12	1,50
4524815*	40 25345 15908 0	240	2	10	1,50
4524816*	40 25345 15909 7	260	2	10	1,50
4524817*	40 25345 15910 3	280	2	10	1,50
4524818*	40 25345 15911 0	300	1	18	0,75
4524430*	40 25345 15713 0	320	1	16	0,75
4524819*	40 25345 15912 7	340	1	16	0,75
4524820*	40 25345 15913 4	360	1	14	0,75
4524821*	40 25345 15914 1	380	1	14	0,75
4523721*	40 25345 15511 2	400	1	12	0,75

* met een min. afnamevolume



JACKODUR® Plus 300 Standard SF

λ_D 0,027 W/(m·K)

- Hoogwaardig isolatiemateriaal met optimale isolatie-eigenschappen $\lambda_D = 0,027$ W/(m·K)
- Platen met sponning rondom van 15 mm

- Toepassingen als perimeterisolatie, platdak, vloeren etc. glad, extrusieverdicht oppervlak
- Druksterkte 300 kPa
- Formaat 1265 x 615 mm, werkende maat 1250 x 600 mm = 0,75 m²

Art.-Nr.	EAN-Code	Dikte mm	Platen/Pak	Pakken/Pallet	m²/Pak
4508142*	40 25345 07005 7	50	8	12	6,00
4508143*	40 25345 07006 4	60	7	12	5,25
4508144*	40 25345 07007 1	80	5	12	3,75
4508145	40 25345 07008 8	100	4	12	3,00
4508300	40 25345 07120 7	120	3	14	2,25
4508301	40 25345 07121 4	140	3	12	2,25
4508302	40 25345 07122 1	160	3	10	2,25
4508303	40 25345 07123 8	180	2	14	1,50
4508304	40 25345 07124 5	200	2	12	1,50
4509133*	40 25345 07745 2	220	2	12	1,50
4509134*	40 25345 07746 9	240	2	10	1,50
4516243*	40 25345 11899 5	260	2	10	1,50
4516244*	40 25345 11900 8	280	2	10	1,50
4516239*	40 25345 11894 0	300	1	18	0,75
4516238*	40 25345 11895 7	320	1	16	0,75
4525041*	40 25345 16005 5	340 NIEUW	1	16	0,75
4525043*	40 25345 16006 2	360 NIEUW	1	14	0,75
4525045*	40 25345 16007 9	380 NIEUW	1	14	0,75
4523178*	40 25345 15314 9	400 NIEUW	1	12	0,75

* met een min. afnamevolume

JACKODUR® Plus 300 Gefiniert GL

λ_D 0,027 W/(m·K)

- Isolatie met optimale prestaties $\lambda_D = 0,027$ W/(m·K)
- XPS geëxtrudeerd polystyreenhardschuim
- Extrusieverdicht oppervlak voorzien van een gewafelde structuur

- Platen met rechte kanten rondom, direct bepleisterbaar
- Treksterkte loodrecht op vlakke plaat 200 kPa
- Druksterkte 300 kPa
- Plaatafmetingen 1250 x 600 mm

Art.-Nr.	EAN-Code	Dikte mm	Platen/Pak	Pakken/Pallet	m²/Pak
4510539*	40 25345 08669 0	50	8	12	6,00
4510540*	40 25345 08670 6	60	7	12	5,25
4510541	40 25345 08671 3	80	5	12	3,75
4510542*	40 25345 08672 0	100	4	12	3,00
4510543	40 25345 08673 7	120	3	14	2,25
4510544*	40 25345 08674 4	140	3	12	2,25
4510545*	40 25345 08675 1	160	3	10	2,25
4510546*	40 25345 08676 8	180	2	14	1,50
4510547*	40 25345 08677 5	200	2	12	1,50

* met een min. afnamevolume

JACKODUR® KF 300 Standard SF



- Platen met sponning rondom van 15 mm
- Toepassingen als perimeterisolatie, platdak, vloeren etc.

- Glad, extrusieverdicht oppervlak
- Druksterkte 300 kPa
- Formaat 1265 x 615 mm, werkende maat 1250 x 600 mm = 0,75 m²

Art.-Nr.	EAN-Code	Dikte mm	Platen/Pak	Pakken/Pallet	m²/Pak
4500650	40 25345 00650 6	30	14	12	10,50
4500652	40 25345 00652 0	40	10	12	7,50
4500654	40 25345 00654 4	50	8	12	6,00
4500656	40 25345 00656 8	60	7	12	5,25
4501136	40 25345 01136 4	80	5	12	3,75
4502549	40 25345 02549 1	100	4	12	3,00
4502550	40 25345 02550 7	120	3	14	2,25
4502551	40 25345 02551 4	140	3	12	2,25
4504072	40 25345 04072 2	160	3	10	2,25
4502553	40 25345 02553 8	180	2	14	1,50
4502554	40 25345 02554 5	200	2	12	1,50
4502968	40 25345 02968 0	220	2	12	1,50
4502969	40 25345 02969 7	240	2	10	1,50
4516240	40 25345 11896 4	260	2	10	1,50
4516247*	40 25345 11903 9	280	2	10	1,50
4516232*	40 25345 11888 9	300	1	18	0,75
4516233*	40 25345 11889 6	320	1	16	0,75

* met een min. afnamevolume

JACKODUR® KF 300 Standard GL



- Platen met rechte kanten rondom voor het isoleren van kelders, vloeren, spouwmuren, wanden en daken

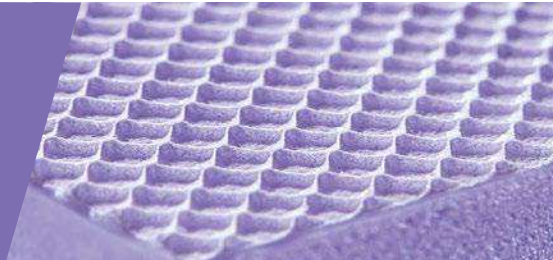
- Glad, extrusieverdicht oppervlak
- Druksterkte 300 kPa
- Plaatafmetingen 1250 x 600 mm

Art.-Nr.	EAN-Code	Dikte mm	Platen/Pak	Pakken/Pallet	m²/Pak
4500640 ^{1*}	40 25345 00640 7	20	20	12	15,00
4500642*	40 25345 00642 1	30	14	12	10,50
4500644*	40 25345 00644 5	40	10	12	7,50
4500646*	40 25345 00646 9	50	8	12	6,00
4500648*	40 25345 00648 3	60	7	12	5,25
4501199*	40 25345 01199 9	80	5	12	3,75
4502568*	40 25345 02568 2	100	4	12	3,00
4502569*	40 25345 02569 9	120	3	14	2,25
4502570*	40 25345 02570 5	140	3	12	2,25
4504074*	40 25345 04074 6	160	3	10	2,25
4502572*	40 25345 02572 9	180	2	14	1,50
4503007*	40 25345 03007 5	200	2	12	1,50
4503008*	40 25345 03008 2	220	2	12	1,50
4503009*	40 25345 03009 9	240	2	10	1,50

* met een min. afnamevolume

^{1*} Druksterkte 200 kPa

JACKODUR® KF 300 Gefiniert GL



- Extrusieverdicht oppervlak voorzien van een gewafelde structuur
Platen met rechte kanten rondom, direct bepleisterbaar
- Als funderingsisolatie en vermijden van koudebruggen

- Treksterkte loodrecht op vlakke plaat 200 kPa
- Druksterkte 300 kPa
- Plaatafmetingen 1250 x 600 mm

Art.-Nr.	EAN-Code	Dikte mm	Platen/Pak	Pakken/Pallet	m ² /Pak
4500622 ^{1*}	40 25345 00622 3	20	20	12	15,00
4500624	40 25345 00624 7	30	14	12	10,50
4500626	40 25345 00626 1	40	10	12	7,50
4500628	40 25345 00628 5	50	8	12	6,00
4500630	40 25345 00630 8	60	7	12	5,25
4501137	40 25345 01137 1	80	5	12	3,75
4502556	40 25345 02556 9	100	4	12	3,00
4502557	40 25345 02557 6	120	3	14	2,25
4502558	40 25345 02558 3	140	3	12	2,25
4504073	40 25345 04073 9	160	3	10	2,25
4502560	40 25345 02560 6	180	2	14	1,50
4502561	40 25345 02561 3	200	2	12	1,50
4503014 [*]	40 25345 03014 3	220	2	12	1,50
4503015 [*]	40 25345 03015 0	240	2	10	1,50
4516433 [*]	40 25345 11960 2	260	2	10	1,50
4516434 [*]	40 25345 11961 9	280	2	10	1,50
4516435 [*]	40 25345 11962 6	300	1	18	0,75
4516436 [*]	40 25345 11963 3	320	1	16	0,75

^{*} met een min. afnamevolume

^{1*} Druksterkte 200 kPa

JACKODUR® KF 300 Standard NF



- Platen met mes en groef rondom voor het isoleren van spouwmuren, zichtbaar blijvende oppervlakken zoals stalisolatie en hellende daken
- Glad, extrusieverdicht oppervlak

- Druksterkte 300 kPa
- Werkende maat 2500 x 600 mm = 1,5 m²

Art.-Nr.	EAN-Code	Dikte mm	Platen/Pak	Pakken/Pallet	m ² /Pak
4501579	40 25345 01579 9	40	10	12	15,00
4501580	40 25345 01580 5	50	8	12	12,00
4501581	40 25345 01581 2	60	7	12	10,50
4502231	40 25345 02231 5	80	5	12	7,50
4507458 [*]	40 25345 06545 9	100	4	12	6,00
4507459 [*]	40 25345 06546 6	120	3	14	4,50
4515842 [*]	40 25345 11683 0	140	3	12	4,50

^{*} met een min. afnamevolume

JACKODUR® KF 500 Standard SF



■ Platen met sponning rondom van 15 mm voor toepassingen met een hoog belastingsniveau zoals perimeterisolatie, platdak, parkeerdak, onder (industriële) vloeren etc.

■ Glad, extrusieverdicht oppervlak
■ Druksterkte 500 kPa
■ Formaat 1265 x 615 mm, werkende maat 1250 x 600 mm = 0,75 m²

Art.-Nr.	EAN-Code	Dikte mm	Platen/Pak	Pakken/Pallet	m ² /Pak
4502772*	40 25345 02772 3	40	10	12	7,50
4502773*	40 25345 02773 0	50	8	12	6,00
4502774*	40 25345 02774 7	60	7	12	5,25
4502775	40 25345 02775 4	80	5	12	3,75
4502946	40 25345 02946 8	100	4	12	3,00
4502947	40 25345 02947 5	120	3	14	2,25
4502948	40 25345 02948 2	140	3	12	2,25
4504076	40 25345 04076 0	160	3	10	2,25
4502979*	40 25345 02979 6	180	2	14	1,50
4502980	40 25345 02980 2	200	2	12	1,50
4502981*	40 25345 02981 9	220	2	12	1,50
4502982*	40 25345 02982 6	240	2	10	1,50
4516241*	40 25345 11897 1	260	2	10	1,50
4516246*	40 25345 11902 2	280	2	10	1,50
4516235*	40 25345 11891 9	300	1	18	0,75
4516234*	40 25345 11890 2	320	1	16	0,75

* met een min. afnamevolume

JACKODUR® KF 700 Standard SF



■ Platen met sponning rondom van 15 mm voor toepassingen met zeer hoog belastingsniveau zoals perimeterisolatie, platdak, parkeerdak, onder industrievloeren etc.

■ Glad, extrusieverdicht oppervlak
■ Druksterkte 700 kPa
■ Formaat 1265 x 615 mm, werkende maat 1250 x 600 mm = 0,75 m²

Art.-Nr.	EAN-Code	Dikte mm	Platen/Pak	Pakken/Pallet	m ² /Pak
4504060*	40 25345 04060 9	50	8	12	6,00
4504061*	40 25345 04061 6	60	7	12	5,25
4502987*	40 25345 02987 1	80	5	12	3,75
4502988	40 25345 02988 8	100	4	12	3,00
4502989	40 25345 02989 5	120	3	14	2,25
4502990*	40 25345 02990 1	140	3	12	2,25
4502991*	40 25345 02991 8	160	3	10	2,25
4502992*	40 25345 02992 5	180	2	14	1,50
4502993*	40 25345 02993 2	200	2	12	1,50
4502994*	40 25345 02994 9	220	2	12	1,50
4502995*	40 25345 02995 6	240	2	10	1,50
4516242*	40 25345 11898 8	260	2	10	1,50
4516245*	40 25345 11901 5	280	2	10	1,50
4516236*	40 25345 11892 6	300	1	18	0,75
4516237*	40 25345 11893 3	320	1	16	0,75

* met een min. afnamevolume

JACKODUR®

365 dagen per jaar winter

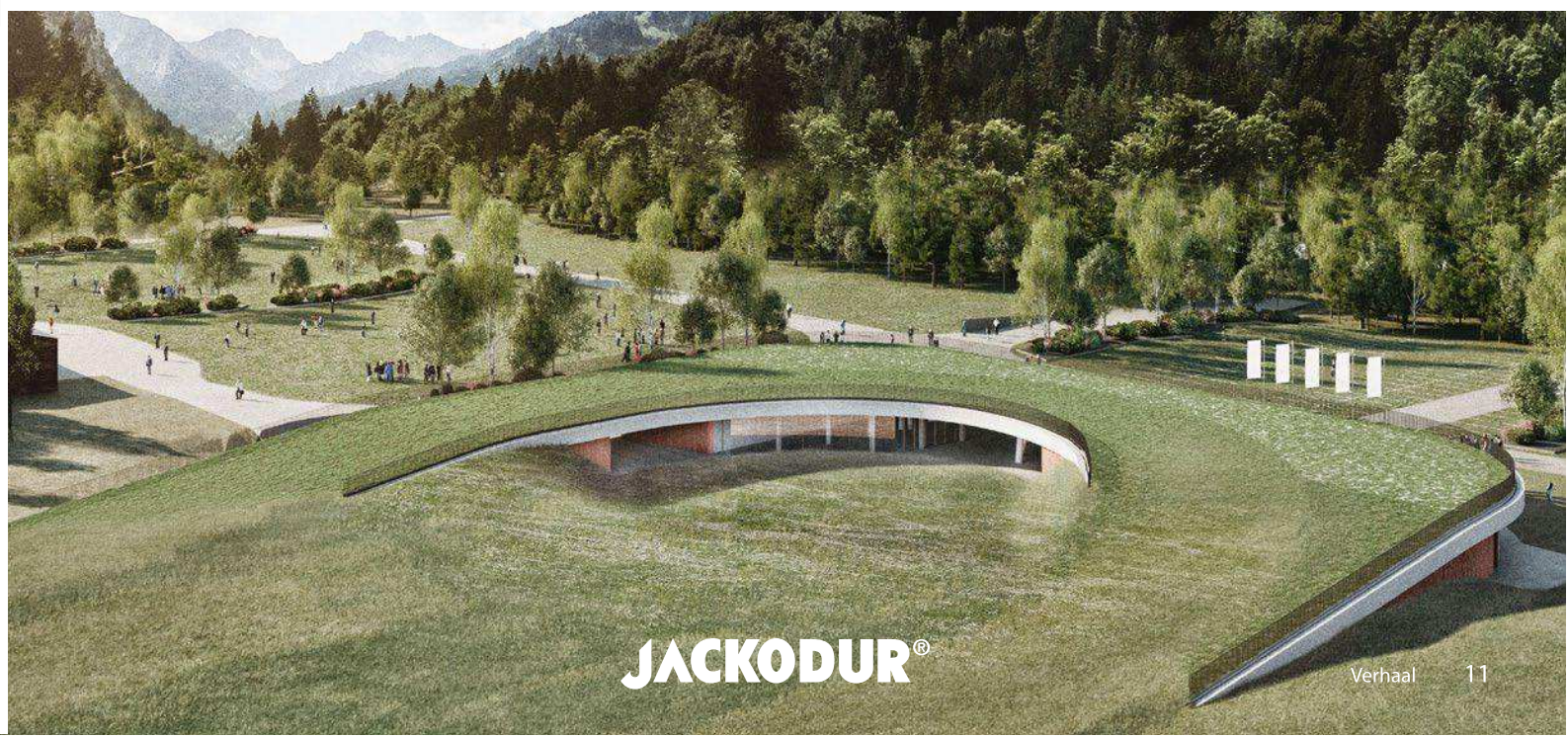
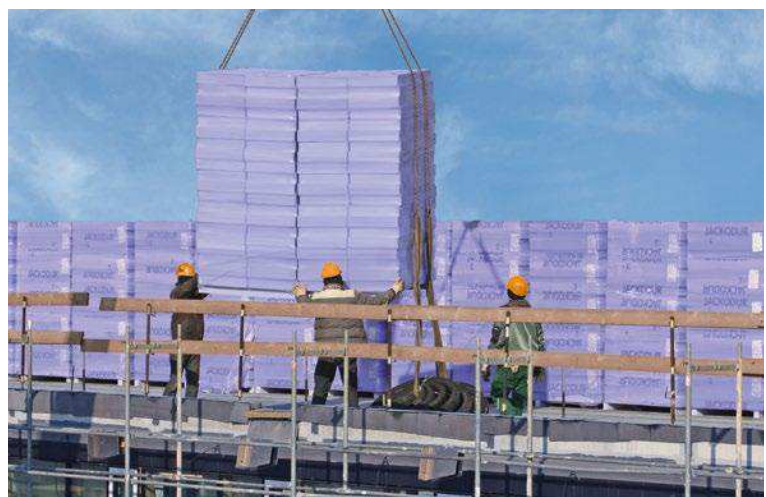


De uitdaging:

- Dakisolatie van de skihal Nordic Zentrum Oberstdorf 2.200 m² oppervlak
- Extreme druksterkte en duurzaamheid van de dakconstructie, geschikt voor gebruik als skipiste

De oplossing met JACKODUR®:

- Omkeerdakisolatie met JACKODUR® KF 700 voor belasting tot max. 25 ton per vierkante meter
- 220 mm isolatiedikte, in één laag gelegd
- Intensieve begroeiing



JACKODUR® EVO

Muurrandstrook

- Randafwerking aan raam- en deuropeningen voor spouwmuuren en topgevels
- Verbeterde isolatie-eigenschappen met $\lambda_D = 0,032$ W/(m·K)

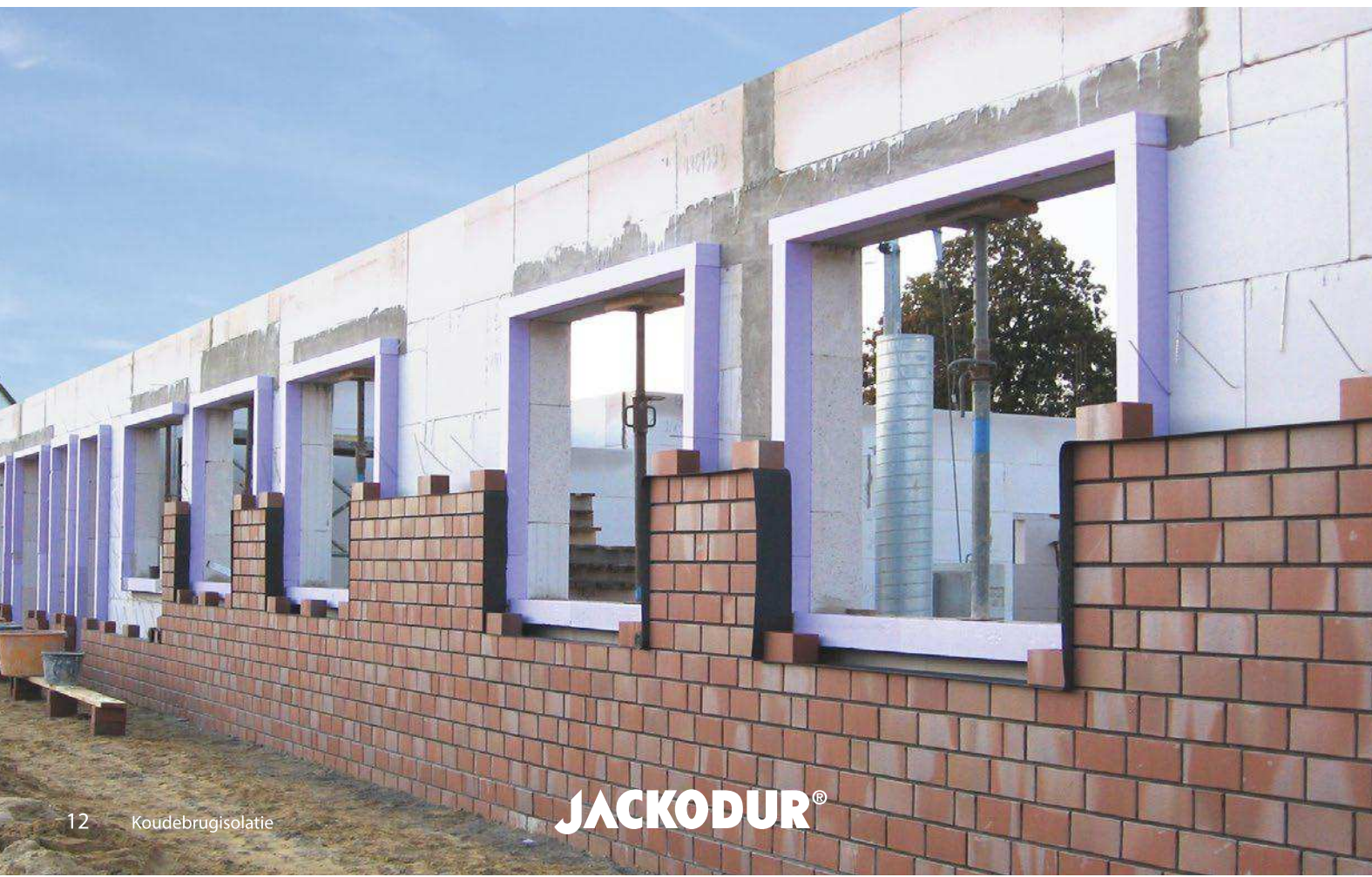
- Oppervlak voorzien van honingraat structuur, kan onmiddellijk bepleisterd worden
- Breedte (gewafelde kant) komt overeen met de afstand tussen muur en gevel(-afwerking)

Productombouw met betere isolatiewaarde!

Art.-Nr.	EAN-Code	Dikte mm	Hoogte mm	Lengte mm	Aantal/Pallet	m ³ /Pallet
4524996*	40 25345 15973 8	60	100	1250	420	525,00
4524997*	40 25345 15974 5	60	120	1250	350	437,50
4524998*	40 25345 15975 2	80	100	1250	300	375,00
4524999*	40 25345 15976 9	80	120	1250	250	312,50
4525001	40 25345 15978 3	80	140	1250	200	250,00
4525000*	40 25345 15977 6	80	150	1250	200	250,00
4525002	40 25345 15979 0	80	160	1250	150	187,50
4525003	40 25345 15980 6	80	180	1250	150	187,50
4525004*	40 25345 15981 3	80	200	1250	150	187,50
4525005*	40 25345 15982 0	100	100	1250	240	300,00
4525006*	40 25345 15983 7	100	120	1250	200	250,00
4525007*	40 25345 15984 4	100	140	1250	160	200,00
4525008*	40 25345 15985 1	100	160	1250	120	150,00
4525009*	40 25345 15986 8	100	180	1250	120	150,00
4525010*	40 25345 15987 5	100	200	1250	120	150,00
4525011*	40 25345 15988 2	120	160	1250	90	112,50
4525012*	40 25345 15989 9	120	180	1250	90	112,50
4525013*	40 25345 15990 5	120	200	1250	90	112,50

* op aanvraag

minimale bestelhoeveelheid: 1 pallet = 10 pakketten gestapeld op een pallet



JACKODUR® Plus Muurrandstrook

λ_D 0,027 W/(m·K)

- Randafwerking van hoogwaardige isolatie met de beste isolatie-eigenschappen $\lambda_D = 0,027$ W/(m·K)
- Voor raam-en deuropeningen bij spouwmuren en topgevels

- Oppervlak voorzien van honingraat structuur, kan onmiddellijk bepleisterd worden
- Breedte (gewafelde kant) komt overeen met de afstand tussen muur en gevel(-afwerking)

Art.-Nr.	EAN-Code	Dikte mm	Hoogte mm	Lengte mm	Aantal/Pallet	m ³ /Pallet
4518324*	40 25345 13045 4	80	140	1250	200	250,0
4518621*	40 25345 13191 8	80	160	1250	150	187,5
4517286*	40 25345 12412 5	80	180	1250	150	187,5
4518608*	40 25345 13188 8	100	100	1250	240	300,0
4519572*	40 25345 13715 6	100	120	1250	200	250,0
4516019*	40 25345 11747 9	100	140	1250	160	200,0
4518790*	40 25345 13289 2	100	150	1250	160	200,0
4518591*	40 25345 13181 9	100	160	1250	120	150,0
4519573*	40 25345 13716 3	120	120	1250	150	187,5

* op aanvraag
minimale bestelhoeveelheid: 1 pallet = 10 pakketten gestapeld op een pallet

JACKODUR® Isolierandbekisting JDS

- Isolerende randbekisting, thermische isolatie en pleisterdrager in één product. Element uit hoogwaardig XPS
- Eenvoudig via mes en groef verbinding te installeren. Vanaf 200 mm hoogte aanvullend bevestigingen of ondersteuning te voorzien

- Geen ontkisten vereist
- Totale voetbreedte bij dikte 35 mm bedraagt 70 mm en bij dikte 50 en 60 mm bedraagt de totale voet breedte 100 mm
- Op aanvraag met bedrijfslogo/ opdruk verkrijgbaar

Art.-Nr.	EAN-Code	Dikte mm	Hoogte mm	Lengte mm	Aantal/Pallet	m ³ /Pallet
4500022*	40 25345 00022 1	35	160	1250	160	200
4500115*	40 25345 00115 0	35	180	1250	160	200
4500474*	40 25345 00474 8	35	200	1250	128	160
4500101*	40 25345 00101 3	35	220	1250	128	160
4500023*	40 25345 00023 8	35	250	1250	128	160
4500099*	40 25345 00099 3	50	160	1250	160	200
4500021*	40 25345 00021 4	50	180	1250	160	200
4500114*	40 25345 00114 3	50	200	1250	128	160
4500007*	40 25345 00007 8	50	220	1250	128	160
4500100*	40 25345 00100 6	50	250	1250	128	160
4502330*	40 25345 02330 5	60	160	1250	120	150
4502115*	40 25345 02115 8	60	180	1250	128	160
4502116*	40 25345 02116 5	60	200	1250	96	120
4502331*	40 25345 02331 2	60	220	1250	96	120
4502332*	40 25345 02332 9	60	250	1250	96	120

* op aanvraag
minimale bestelhoeveelheid 1 pallet

JACKODUR® Mastiekschroot



■ Mastiekschroot voor randafwerking opgaand metselwerk bij platdak warmdak toepassing

■ Randafwerking volgens Norm DIN 18195

■ Garantie voor een betere verwerking van de waterkerende laag

Art.-Nr.	EAN-Code	Dikte mm	Lengte mm	Aantal/Pak	m ¹ /Pak
4504085*	40 25345 04085 2	50/50	1250	60	75,00
4504086*	40 25345 04086 9	60/60	1250	40	50,00
4504087*	40 25345 04087 6	80/80	1250	25	31,25

* op aanvraag

JACKODUR® Spouwmuurisolatie i.c.m. verwerking waterdichte membraan



■ XPS isolatie voor plaatsing op de fundering t.h.v. de spouwmuur. Voorzien van afgeschuinde bovenzijde voor eenvoudige plaatsing van het waterdichte membraan.

■ Vochtigheid wordt door het afgeschuind oppervlak gedwongen afgevoerd, volgens Norm DIN 1053

■ Koudebrugvrij door zijdelingse mes en groef verbinding

Art.-Nr.	EAN-Code	Dikte mm	Hoogte mm	Lengte mm	Aantal/Pak	m ¹ /Pak
4504081*	40 25345 04081 4	80	250/350	1250	10	12,50
4504082*	40 25345 04082 1	100	250/350	1250	8	10,00
4504083*	40 25345 04083 8	120	250/350	1250	6	7,50
4504084*	40 25345 04084 5	140	250/350	1250	6	7,50
4508475*	40 25345 07244 0	160	250/350	1250	6	7,50
4510256*	40 25345 08472 6	180	250/350	1250	6	7,50
4512281*	40 25345 09803 7	200	250/350	1250	4	5,00

* op aanvraag

minimale bestelhoeveelheid 1 pallet



JACKODUR®

JACKODUR® Atlas

Vloerplatisolatie van een 1.000 m² groot kinderdagverblijf



De uitdaging:

- Isolatie van de vloerplaat van een kinderdagverblijf met een grondoppervlakte van 1.000 m² en 43 hoeken
- Energiezuinige bouw

De oplossing met JACKODUR®:

- Toepassing van het JACKODUR® Atlas isolatiesysteem voor vloerplaten
- Uitvoering als randsysteem met in de fabriek op maat gemaakte randelementen
- 100 mm isolatiedikte onder de vloerplaat





JACKODUR® Constructieschuim

- Monocomponent polyurethaan-schuim voor het verlijmen van JACKODUR®
- Sluit de naden, afdichten en opvullen van openingen
- Lambda 0,037 W/(m·K)
- Direct klaar voor gebruik met het meegeleverde spuitstuk buisje of op een doseerpistool aan te sluiten
- Zeer goede hechting op vrijwel alle ondergronden
- Opbrengst wandoppervlak ca. 14 m² per spuitbus met doseerpistool



Art.-Nr.	EAN-Code	Inhoud ml	Aantal
4514799	40 25345 11065 4	750	1

minimale bestelhoeveelheid 1 stuk
12 stuks/doos, 52 dozen/pallet

JACKODUR® Montagelijm

- Oplosmiddelvrije lijm op polyurethaan basis
- Nuttige opbrengst/tube ca. 10 m
- Snelle uitharding



Art.-Nr.	EAN-Code	Inhoud ml	Aantal/Doos
4510610	40 25345 08725 3	310	12

minimale bestelhoeveelheid: 12 stuks / 1 doos

JACKODUR® Filterdoek WA

- Waterkerend en dampopen filterdoek, speciaal geschikt voor omkeerdak constructies Gewicht 100 g/m²
- Euroklasse E
- Bij gebruik van het filterdoek WA in een omkeerdak constructie kan de Rc waarde van de constructie worden verhoogd van min. 15% tot wel 54%, e.e.a. afhankelijk van de toe te passen isolatiedikte, dit volgens het KOMO Attest omgekeerd daksysteem



Art.-Nr.	EAN-Code	Lengte mtr.	Breedte mtr.	m²/roll
4520144	40 25345 13979 2	25	3	75
4501712	40 25345 01712 0	100	3	300

alleen verkrijgbaar in combinatie met JACKODUR® thermische isolatie

JACKODUR®

Omkeerdak met grind

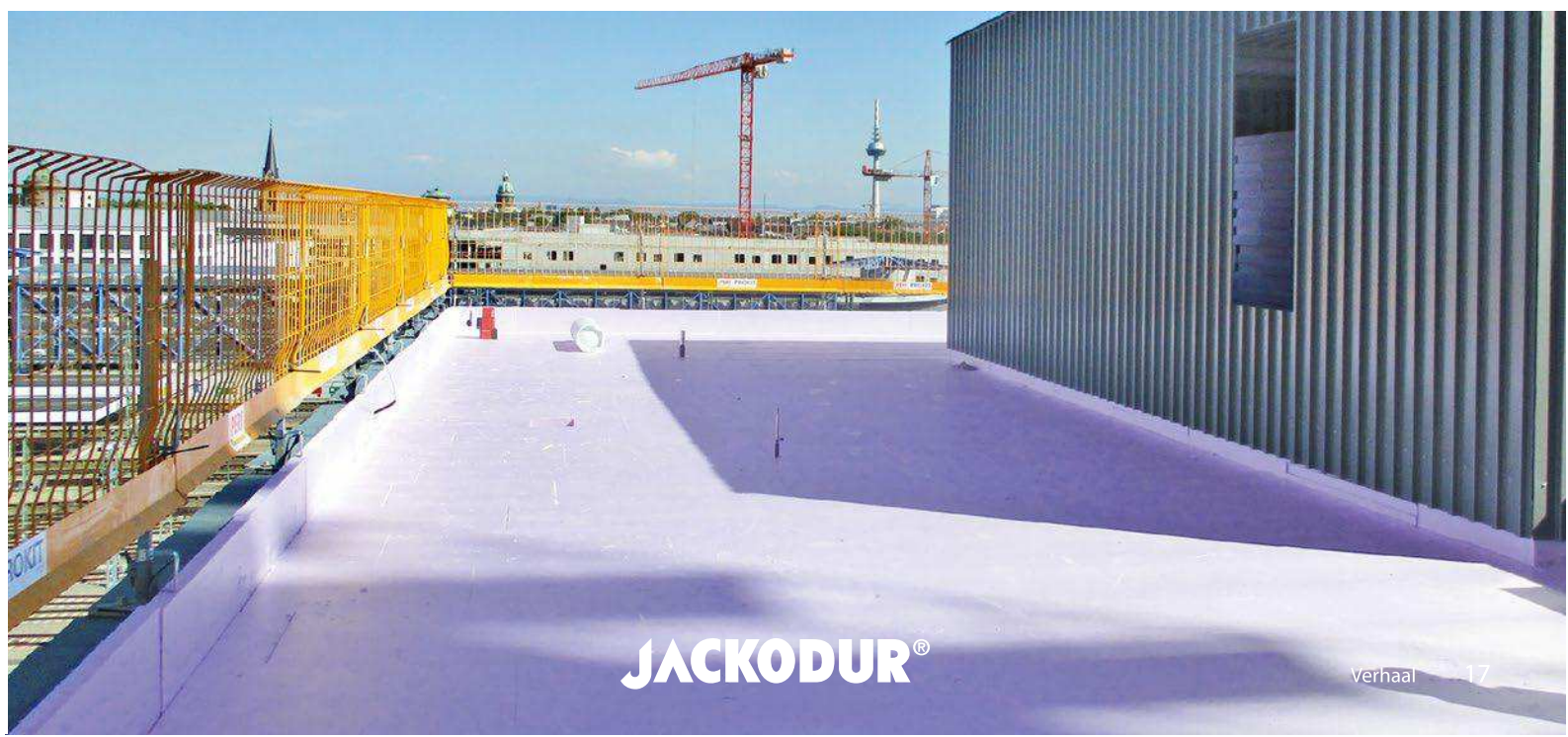


De uitdaging:

- Dakisolatie voor kantoorstoren met 16.800 m² oppervlak en wooncomplex met 77 appartementen op 7 verdiepingen
- Inachtneming van de door de stad Mannheim voorgeschreven klimaatstandaard en beperking van het energieverbruik

De oplossing met JACKODUR®:

- Uitvoering van de dakconstructie als omkeerdak met het hoogwaardige isolatiemateriaal JACKODUR® Plus 300
- Isolatie van 2.500 m² dakoppervlak met een isolatiedikte van 200 mm, in één laag gelegd
- Bedekking met betonplaten en grindlaag beschermt tegen uv-stralen en de zuigkracht van de wind



JACKODUR® Atlas

Isolatiesysteem voor vloerplaten



Oppervlakte-element



Zijelement



Bekistingselement



Hoekelement

JACKODUR® Atlas het isolatiesysteem voor vloerplaten.

- Uitstekende warmte-isolatie voor minimale verwarmingskosten
- Geïsoleerd zonder koudebruggen
- Isoleren en vormen in één stap
- Eenvoudige en veilige verwerking
- Voldoet aan de energie-eisen tot aan de passiefhuisstandaard



Bekistingselement

- Met mes voor bevestiging in het Atlas hoek- en zijelement
- Isolatiediktes van 80 tot 320 mm voor vloerplaathoogtes tot 500 mm

Oppervlakte-element

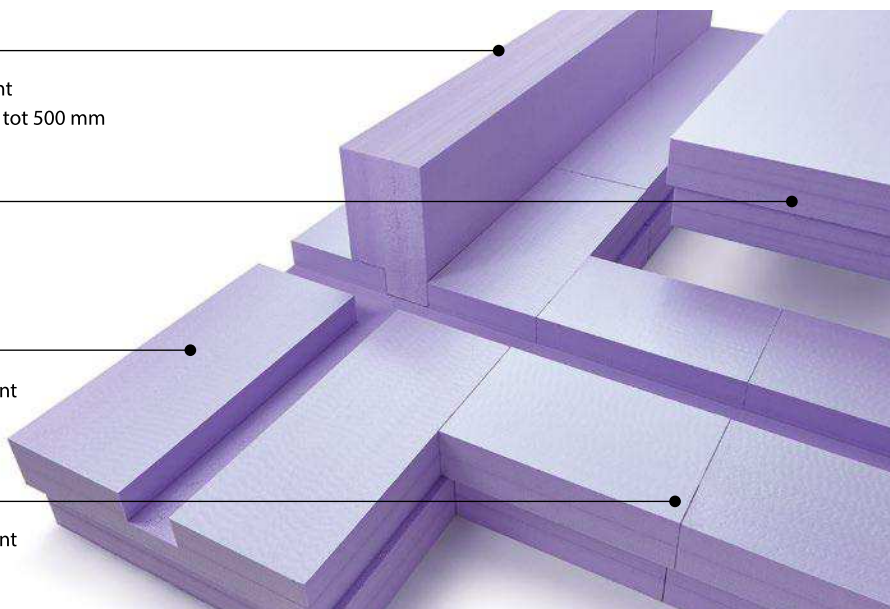
- Oppervlakte-element voor Atlas met randafwerking
- Isolatiediktes van 100 tot 320 mm

Hoekelement

- Met groef voor bevestiging van het Atlas bekistingselement
- Isolatiediktes van 100 tot 320 mm

Zijelement

- Met groef voor bevestiging van het Atlas bekistingselement
- Isolatiediktes van 100 tot 320 mm



Prijsaanvraag JACKODUR® Atlas

Voor de offerte zijn de volgende gegevens nodig:

Bij de aanvraag is een tekening van de fundering noodzakelijk, voor verdere details of bijzondere constructies kunt u contact met ons opnemen.



Naar de prijsaanvraag
www.jackon-insulation.com

Dikte bekistingselement (mm)

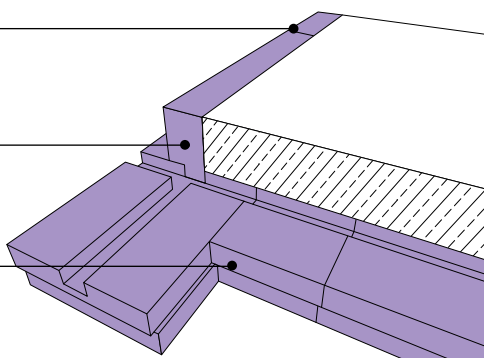
(dikte zij-isolatie)

Hoogte Bekistingselement (mm)

(dikte vloerplaat)

Dikte oppervlakte-element (mm)

(dikte isolatiemateriaal onder vloerplaat)



Oppervlak vloerplaat (m²)

(buitenmaten vloerplaat, zonder isolatie)

Omtrek vloerplaat (m)

(buitenmaten vloerplaat, zonder isolatie)

Aantal gebouwhoeken 90° (stuk)

JACKODUR® Technische gegevens

XPS-geëxtrudeerd polystyreen hardschuim isolatiemateriaal volgens Norm EN 13164

Technische eigenschappen	Symbool volgens Norm EN 13164	Verklaring/Eenheid	Norm	Dikte mm
Volumieke massa		kg/m ³	EN 1602	
				20
				30
				40
				50
				60
				80
				100
				120
				140
				160
				180
Warmtegeleidingscoëfficiënt	λ_0	W/(m·K)	EN 13164	200
				220
				240
				260
				280
				300
				320
				340
				360
				380
				400
Dikte tolerantie	Ti	Categorie	EN 823	
Maatvastheid bij 70°C en 90% relatieve vochtigheid	DS(70/90)	%	EN 1604	
Druksterkte c. q. Drukspanning bij 10% vervorming	CS(10\Y)i	Niveau i in kPa ³	EN 826	
Brandgedrag	-	Categorie	EN 13501-1	
Vervorming bij 40kPa belasting en 70°C	DLT(2)5	%	EN 1605	
Treksterkte	TRi	Niveau i in kPa ³	EN 1607	
Lange-termijn druksterkte (vervorming < 2% 50 jaar)	CC(2/1,5/50) σ_c	σ_c kPa ³	EN 1606	
Lange-termijn wateropname bij onderdompeling	WL(T)i	Niveau i %	EN 12087	
Lange-termijn wateropname bij diffusie ¹	WD(V)i	Categorie	EN 12088	
Vries-dooi weerstand	FTCDi	Categorie	EN 12091	
Diffusieweerstandsgetal ¹	μ	-	EN 12086	
Lineaire uitzettingscoëfficiënt	-	mm/(m·K)	-	
Maximale temperatuurbestendigheid	-	°C	-	
Oppervlakteafwerking	-	-	-	
Randafwerking	-	-	-	

¹ afhankelijk van de dikte

² bij dikte 20 mm, 200 kPa

³ 100 kPa = 100 kN/m² = 0,10 N/mm²

Uiteraard zijn onze JACKODUR®-producten gecertificeerd door de nationale keuringsinstellingen, zoals ACERMI in Frankrijk, AtG in België en het KOMO-keurmerk in Nederland.



JACKODUR® Thermische isolatie:

■ Vrij van HBCDD-vlamvertragers, alsmede van chloorfluorkoolstoffen (CFK's) en HCFK-houdende blaasmiddelen.

Geldig vanaf 01/2023

NIEUW	EVO 300 Standard	Plus 300 Standard		Plus 300 Gefiniert		KF 300 Standard		KF 300 Gefiniert		KF 500 Standard		KF 700 Standard		
	λ _D	R _D	λ _D	R _D	λ _D	R _D	λ _D	R _D	λ _D	R _D	λ _D	R _D	λ _D	R _D
	> 30		> 33		> 33		> 30		> 30		> 35		> 38	
	-	-	-	-	-	-	0,034	0,55	0,034	0,55	-	-	-	-
	-	-	-	-	-	-	0,034	0,85	0,034	0,85	-	-	-	-
	0,032	1,25	-	-	-	-	0,034	1,15	0,034	1,15	0,034	1,15	-	-
	0,032	1,55	0,027	1,85	0,027	1,85	0,034	1,45	0,034	1,45	0,034	1,45	0,034	1,45
	0,032	1,95	0,027	2,20	0,027	2,20	0,034	1,75	0,034	1,75	0,034	1,75	0,034	1,75
	0,032	2,50	0,027	2,95	0,027	2,95	0,035	2,25	0,035	2,25	0,035	2,25	0,035	2,25
	0,032	3,10	0,027	3,70	0,027	3,70	0,035	2,85	0,035	2,85	0,035	2,85	0,035	2,85
	0,032	3,75	0,027	4,40	0,027	4,40	0,035	3,40	0,035	3,40	0,035	3,40	0,035	3,40
	0,032	4,35	0,027	5,15	0,027	5,15	0,035	4,00	0,035	4,00	0,035	4,00	0,035	4,00
	0,032	5,00	0,027	5,90	0,027	5,90	0,035	4,55	0,035	4,55	0,035	4,55	0,035	4,55
	0,032	5,60	0,027	6,65	0,027	6,65	0,035	5,10	0,035	5,10	0,035	5,10	0,035	5,10
	0,032	6,25	0,027	7,40	0,027	7,40	0,036	5,55	0,036	5,55	0,035	5,70	0,035	5,70
	0,032	6,85	0,027	8,10	-	-	0,036	6,10	0,036	6,10	0,035	6,25	0,035	6,25
	0,032	7,50	0,027	8,85	-	-	0,036	6,65	0,036	6,65	0,035	6,85	0,035	6,85
	0,032	8,10	0,027	9,60	-	-	0,036	7,20	0,036	7,20	0,035	7,40	0,035	7,40
	0,032	8,75	0,027	10,35	-	-	0,036	7,75	0,036	7,75	0,035	8,00	0,035	8,00
	0,032	9,35	0,027	11,10	-	-	0,036	8,30	0,036	8,30	0,035	8,55	0,035	8,55
	0,032	10,00	0,027	11,85	-	-	0,036	8,85	0,036	8,85	0,035	9,10	0,035	9,10
	0,032	10,60	0,027	12,55	-	-	-	-	-	-	-	-	-	-
	0,032	11,25	0,027	13,30	-	-	-	-	-	-	-	-	-	-
	0,032	11,85	0,027	14,05	-	-	-	-	-	-	-	-	-	-
	0,032	12,50	0,027	14,80	-	-	-	-	-	-	-	-	-	-
	T1		T1		T1		T1		T1		T1		T1	
	≤ 5		≤ 5		≤ 5		≤ 5		≤ 5		≤ 5		≤ 5	
	300		300		300		300 ²		300 ²		500		700	
Euroclass E														
	≤ 5		≤ 5		≤ 5		≤ 5		≤ 5		≤ 5		≤ 5	
	-		-		200		-		200		-		-	
	-		-		-		130		-		180		250	
	0,7		0,7		-		0,7		-		0,7		0,7	
	WD(V) 3		WD(V)1-3		-		WD(V)1-3		-		WD(V)1-3		WD(V)1-3	
	FTCD1		FTCD1		-		FTCD1		-		FTCD1		FTCD1	
	250-80		250-80		250-80		250-80		250-80		250-80		250-80	
	0,07		0,07		0,07		0,07		0,07		0,07		0,07	
	+75 °C		+75 °C		+75 °C		+75 °C		+75 °C		+75 °C		+75 °C	
	glad		glad		ruw/structuur		glad		ruw/structuur		glad		glad	
	sponning		sponning		recht		recht, sponning, mes en groef		recht		sponning		sponning	

Belangrijk:

De JACKODUR®-producten zijn geschikt voor continu gebruik bij een maximale temperatuur van +75°C. Ze worden normaal gesproken op een beschutte plaats of buiten opgeslagen, voor korte perioden. Op dagen met veel zon is het belangrijk dat de JACKODUR®-producten niet worden bedekt met een donkergekleurde laag of donkergekleurd product (bijv. waterdichtingsmembraan, zwarte non-wovenstof of matten) voordat de bescherming wordt aangebracht. Elke overmatige hitevorming moet worden vermeden om aanzienlijke variaties in de maat van de warmte-isolatiepanelen te voorkomen.

De JACKODUR®-producten zijn gevoelig voor permanente zonnestraling (uv-straling) en moeten meteen worden afgedekt om aantasting van het oppervlak te voorkomen. Vermijd elk contact met oplosmiddelen of producten die oplosmiddelen bevatten (bijv. oplosmiddelbevattende lijmen).

Door de vele toepassingsmogelijkheden van de JACKODUR®-producten is de leverancier niet altijd in staat om de naleving van de verwerkings-, handling- en assemblage-instructies te controleren. JACKON Insulation GmbH is alleen verantwoordelijk voor de kenmerken die in dit document worden genoemd, in overeenstemming met de goedkeuringseisen.

JACKODUR®

Evenementenhal met parkeerdak



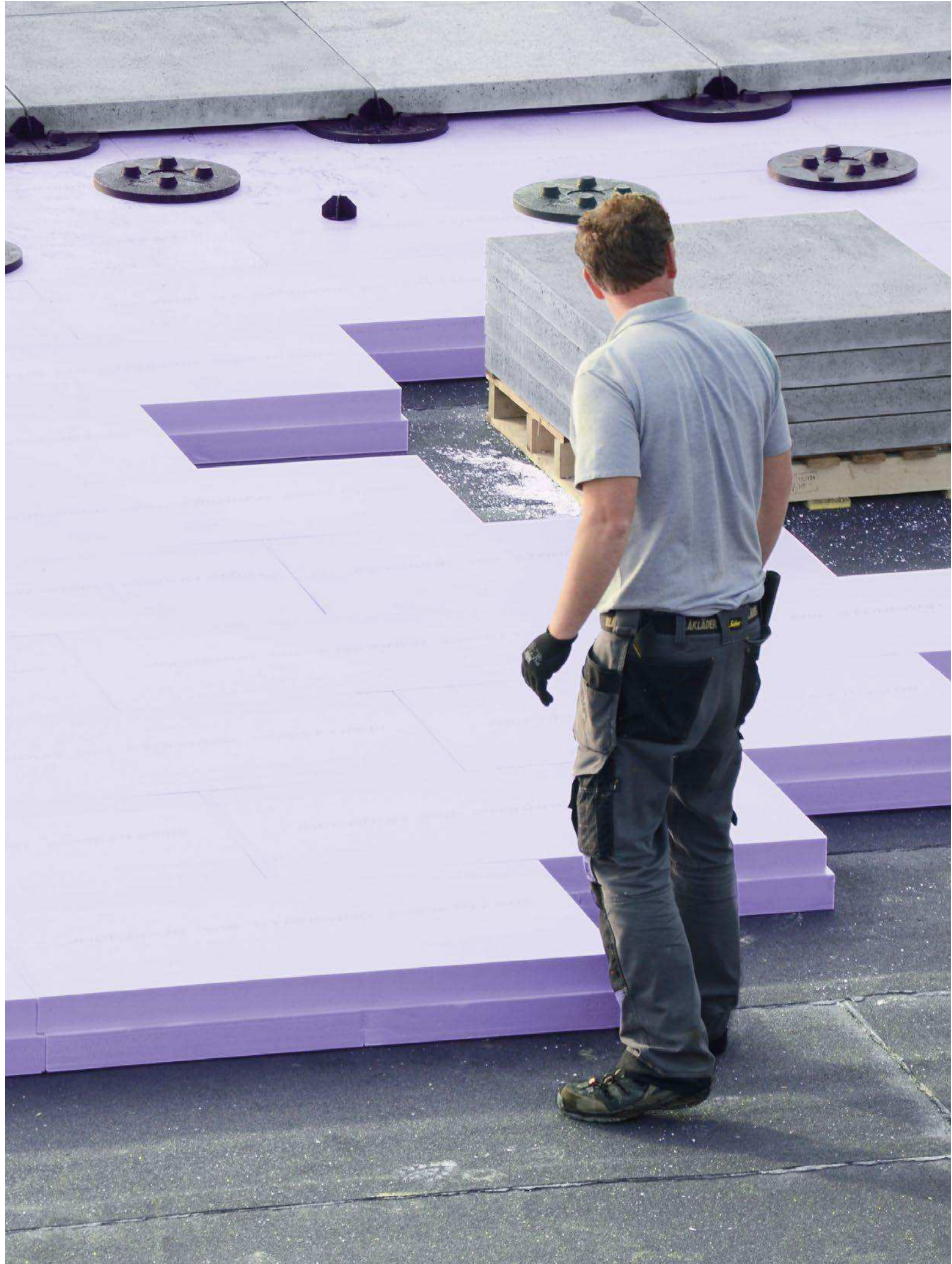
De uitdaging:

- Energie-efficiënte isolatie van een plat dak als parkeerdak

De oplossing met JACKODUR®:

- Isolatie met het hoogwaardige en extreem drukvaste JACKODUR® KF 700
- Duurzame veiligheid en bescherming van de afdichting door de isolatie





JACKON Insulation nv

Industrielaan 39
B-2250 Olen, België

T +32 (0) 14 22 57 51

F +32 (0) 14 22 59 26

JACKON Insulation GmbH

Carl-Benz-Straße 8
D-33803 Steinhagen

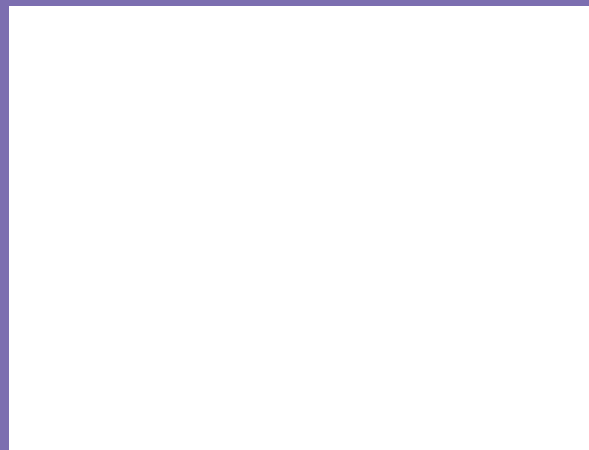
T +49 (0) 5204 9955 - 0

F +49 (0) 5204 9955 - 400

E info@jackodur.com

W www.jackon-insulation.com

Votre distributeur:



KOMO-attest-met-productcertificaat,
Vloer- en perimeterisolatiesysteem
met JACKODUR® isolatieplaten,
nr. SKGIKOB.008902



Reg.-Nr.067674

