

SÉCURITÉ ET CONFORT DANS LE SECTEUR CVC

Des **produits durables** pour une
isolation thermique, résistante au feu
et optimisée contre le bruit

SOLUTIONS TECHNIQUES D'ISOLATION DE KNAUF

Spécialiste renommé des matériaux isolants dans l'industrie des procédés, le secteur du chauffage, de la ventilation et de la climatisation (CVC) et la construction navale, Knauf Insulation dispose de plus de 40 ans d'expérience professionnelle. Nous sommes également l'une des entreprises du secteur de l'isolation qui connaît la croissance la plus rapide au monde.

Membre du groupe Knauf, nous sommes spécialisés dans l'isolation technique et fabriquons des matériaux isolants spécialement conçus pour le secteur CVC, l'industrie des procédés et la construction navale dans le but de réaliser des économies d'énergie remarquables.

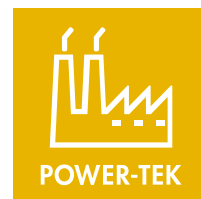
Avec notre liant naturel ECOSE® Technology sans formaldéhyde ajouté, nous réduisons la consommation d'énergie pendant la fabrication de nos produits et améliorons l'efficacité énergétique du produit final. Nous pouvons donc, sur nos segments Power-teK®, Thermo-teK, Fire-teK® et

Sea-teK®, proposer le bon produit pour chaque application dans l'isolation technique et offrir la meilleure combinaison possible d'efficacité énergétique, de protection incendie, d'absorption acoustique et de développement durable.



Thermo-teK

Des matériaux isolants durables et sûrs pour le secteur CVC.



Power-teK®

Isolation économique et efficace pour l'industrie des procédés.



Fire-teK®

Protection incendie passive optimale.



Sea-teK®

Matériaux isolants certifiés pour la construction navale.

CHAUFFAGE, VENTILATION ET CLIMATISATION
LES EXPERTS CLIMATIQUES
POUR LE SECTEUR CVC



THERMO-TEK

DES MATÉRIAUX ISOLANTS DURABLES POUR LE SECTEUR CVC

Des matériaux isolants efficaces en laine minérale garantissent des pertes de chaleur et des coûts énergétiques plus faibles et permettent la prévention des incendies et la protection acoustique. Nos produits Thermo-teK sont parfaitement adaptés au secteur CVC.

Propriétés de la laine minérale

Efficacité énergétique

Le secteur du bâtiment évolue rapidement et l'efficacité énergétique est une priorité. En effet, les industries du monde entier cherchent des moyens de réduire leurs émissions de CO₂ et leur consommation d'énergie tout en restant compétitives (la hausse des coûts énergétiques pèse de plus en plus lourd). La meilleure réponse à tous ces changements n'est pas compliquée : il suffit d'isoler. Nos produits en laine minérale offrent la solution idéale pour chaque application et sont donc parfaitement adaptés à une utilisation économe en énergie, peu coûteuse et respectueuse de l'environnement.



Isolation acoustique

L'air transporté et les pics sonores provenant des pièces adjacentes peuvent être perçus comme gênants. Une bonne isolation acoustique est importante pour garantir un environnement de vie et de travail agréable. Un pelliculage en voile de verre ou tissu de verre de part et d'autre des panneaux isolants accroît l'absorption acoustique.



Protection contre les incendies

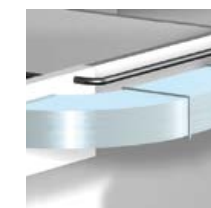
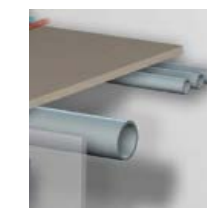
La protection passive des bâtiments contre les incendies est l'un des facteurs les plus importants dans le secteur CVC. En cas d'incendie, une isolation haute performance associée à un dispositif coupe-feu correspondant est indispensable pour éviter la propagation des flammes et de la fumée aux pièces adjacentes. Nos matériaux isolants en laine minérale développés spécialement à cet effet satisfont aux classes de résistance au feu EI30 à EI120.



Applications

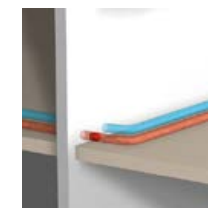
Conduits et canaux de ventilation

Les conduits et canaux de ventilation servent à faire circuler les masses d'air froid et d'air chaud jusqu'à des températures de 85°C. À cet égard, une bonne isolation technique est particulièrement importante pour garantir une **atmosphère ambiante** agréable grâce à une conductivité thermique optimale. En outre, une ventilation optimale est assurée dans tous les espaces du bâtiment.



Canalisations

Les canalisations de chauffage et d'eau chaude permettent de répartir uniformément l'eau distribuée depuis le chauffe-eau dans l'ensemble du bâtiment. À cet égard, une bonne isolation technique est particulièrement importante pour réduire au maximum les **pertes de chaleur** et garantir ainsi un fonctionnement efficace. Il faut par ailleurs veiller à la meilleure **protection sanitaire** possible dans les canalisations d'eau potable afin d'éviter la formation de bactéries.



Coffrages

Les chaudières et accumulateurs de chaleur produisent et maintiennent des températures élevées. À cet égard, une bonne isolation technique est particulièrement importante pour protéger de la **surchauffe** dans la chaufferie et réduire les déperditions de chaleur et la **consommation d'énergie**.



challenge.
create.
care.

PORTEFEUILLE COMPLET DE PRODUITS KNAUF INSULATION POUR L'ISOLATION DANS LE SECTEUR CVC

LA PROTECTION PASSIVE CONTRE LES INCENDIES



Le produit **Fire-teK® BD** est un panneau isolant en laine minérale dont une face est munie d'un revêtement aluminium noir renforcé de fibres de verre.

Application : Prévention des incendies dans les gaines d'aération carrées pour les classes de résistance au feu **EI30 et EI60**.



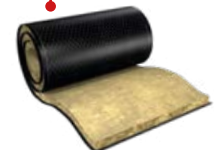
Fire-teK® BD 918 est un panneau isolant en laine minérale de roche résistant aux hautes températures.

Application : Il a été spécialement conçu pour la pénétration de mur/plafond coupe-feu des conduits de ventilation rectangulaires pour une résistance de EI30.



Les panneaux souples **Fire-teK® BD 916** sont des matelas isolants en laine minérale haute résistance.

Application : Sert au revêtement de couches intumescents ou mastics et sera utilisé pour le cloisonnement de canalisations et câbles dans des ouvertures murales et de plafond.



Fire-teK® WM est une nappe en laine minérale de roche avec un revêtement en aluminium noir renforcé de fibre de verre sur un côté.

Application : Protection passive contre l'incendie jusqu'à **120 minutes** des conduits de ventilation circulaires.

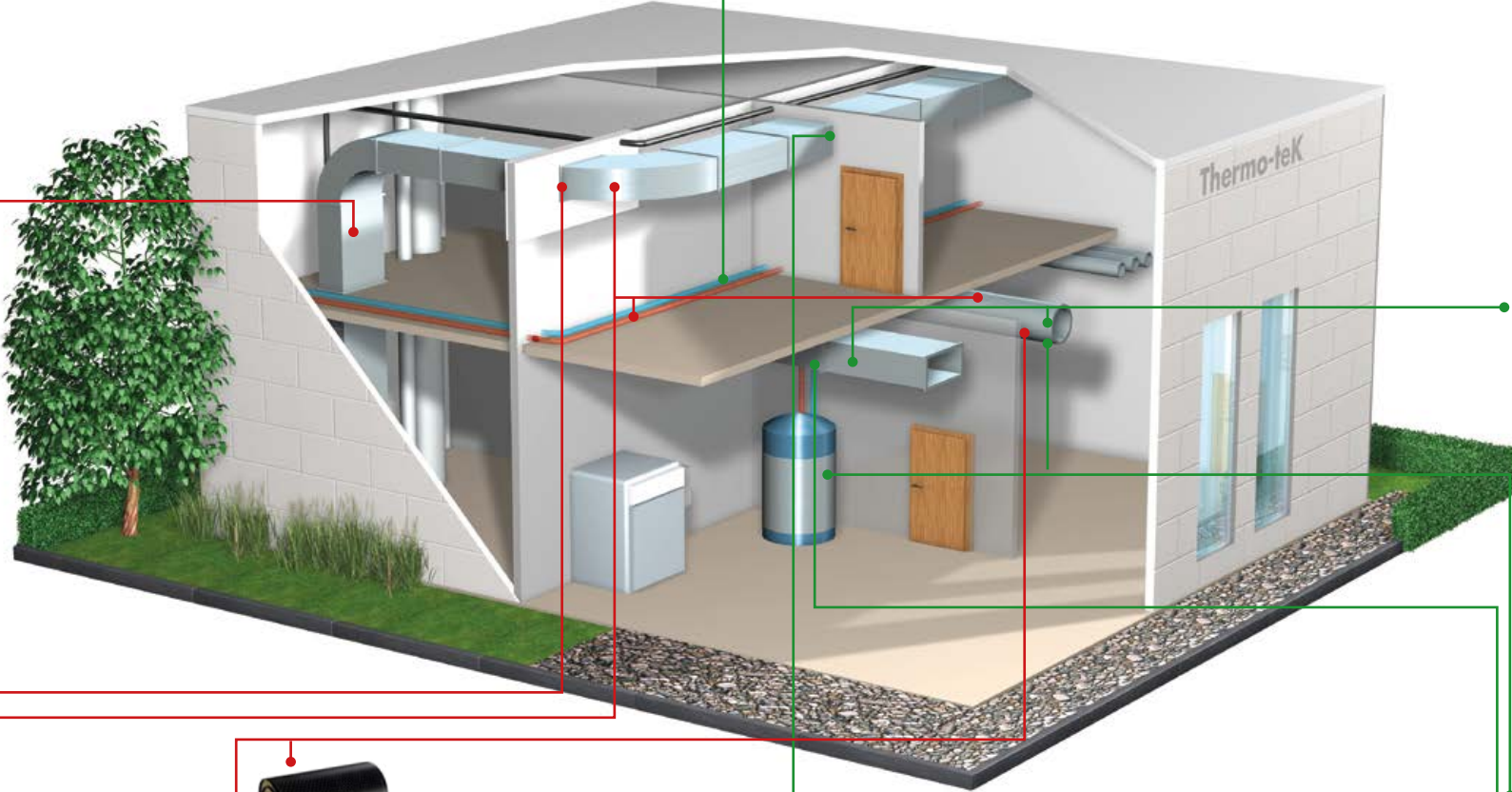


Le produit **Fire-teK® FM** est un matelas en laine minérale dont une face est munie d'un revêtement aluminium noir renforcé de fibres de verre.

Application : Conçu spécialement pour la prévention des incendies jusqu'à **120 minutes** dans les conduits d'aération.

PRODUITS FIRE-TEK® POUR VENTILATIONS (EI30 - 120)

Application	Classe de résistance au feu	Nom du produit	Épaisseur (mm)
Canaux de ventilation	EI30 (ve ho i ↔ o)S	Fire-teK® BD 907 ALB	60, 100
		Fire-teK® BD 918	30
	EI60 (ve ho i ↔ o)S	Fire-teK® BD 912 ALB	60
Conduits de ventilation	EI30 (ve ho i ↔ o)S	Fire-teK® WM 910 GGB	40
		Fire-teK® FM 910 ALB	
	EI60 (ve ho i ↔ o)S	Fire-teK® WM 908 GGB	80
		Fire-teK® FM 908 ALB	
	EI90 / EI120 (ve ho i ↔ o)S	Fire-teK® WM 908 GGB	100
Pipes	EI30 - EI120	Thermo-teK PS Pro ALU	20 - 120



ISOLATION THERMIQUE



Les coffrages de tuyaux **Thermo-teK PS Pro et PS Eco (ALU)** sont des coffrages enveloppés de laine minérale de 1 200 mm de long, avec coupe longitudinale pour un montage simplifié. Disponible au choix avec ou sans feuille en aluminium renforcé de fibres de verre.

Application : Isolation thermique de canalisations d'eau chaude et d'eau froide*, tuyaux de chauffage, Thermo-teK PS Pro ALU également pour la protection passive contre l'incendie (pour mur / plafond pénétration avec classement de protection incendie EI30 - EI120).

*Tenir compte des conditions marginales, notamment température du milieu/de l'environnement et humidité de l'air.



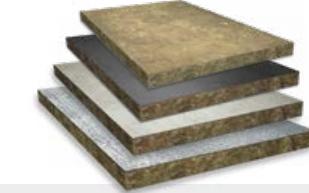
Thermo-teK RL est un rouleau léger en laine minérale, dont une face est revêtue d'aluminium renforcé de fibres de verre résistant à la déchirure ou d'un kraft aluminium renforcé de fibres de verre résistant à la déchirure, avec languette de recouvrement.

Application : Isolation thermique de conduits d'aération rectangulaires – isolation extérieure, conduits d'aération circulaires – isolation extérieure, conduits dans les locaux techniques et acoustiques.



Les **feutres à lamelles Thermo-teK** sont composés de différentes bandes (lamelles) de laine minérale dont une face est recouverte d'un film d'aluminium renforcé de fibres de verre.

Application : Isolation thermique de conduits de ventilation, canalisations et récupérateurs de chaleur.



Le panneau isolant **Thermo-teK BD** est un panneau isolant en laine minérale dont une face comprend un revêtement en voile de verre, tissu de verre ou aluminium.

Application : Isolation thermique de canaux de ventilation et boîtiers et création de coques antibruit.

INSONORISATION



Le feutre **Sound-teK® FM** est un feutre de laine minérale dont une face comprend un revêtement en voile de verre, tissu de verre ou aluminium.

Application : Isolation et découplage acoustiques de canaux de ventilation et conduits pour la traversée de parois.



Sound-teK® BD est un panneau d'isolation en laine minérale avec revêtement un tissu de verre noir ou un voile de verre noir sur les deux faces.

Application : Isolation thermique et phonique combinée de absorbeurs de bruit.



ENTREZ DANS LA PROCHAINE DIMENSION EN MATIÈRE D'ISOLATION

with **ECOSE®** TECHNOLOGY



LES PLANIFICATEURS PEUVENT SE FIER À DES **PRODUITS DÉVELOPPÉS DANS UNE OPTIQUE DURABLE** ET LES POSEURS BÉNÉFICIENT DE LA **FACILITÉ D'EMPLOI**.



LIANT SANS FORMALDÉHYDE AJOUTÉ

Le liant est principalement composé de matières premières naturelles très courantes. Aucun formaldéhyde n'est ajouté pendant le processus de fabrication. Les produits qui sont fabriqués avec l'ECOSE® Technology ne contiennent pas de phénol.



APPARENCE NATURELLE

Les produits isolants avec l'ECOSE® Technology ne contiennent **pas de colorants ou de couleurs artificielles**.



PERFORMANCE TECHNIQUE

Les produits avec l'ECOSE® Technology garantissent une grande efficacité d'isolation et une incombustibilité pour la protection personnelle, de sorte qu'ils **satisfont à toutes les normes pertinentes**.



RESPECTUEUX DE L'ENVIRONNEMENT

Dans la composition du liant, des matières renouvelables remplacent presque tous les matériaux à base de combustibles fossiles.

Nous économisons de l'énergie et réduisons les factures d'électricité et les émissions de CO₂.

BIM – NOTRE NOUVEL OUTIL DE PLANIFICATION POUR VOUS



BIM
by KNAUF INSULATION

NOUVEAU!
BIM ÉGALEMENT DISPONIBLE
POUR LES PRODUITS
D'ISOLATION TECHNIQUE
WWW.KI-TS.COM

Notre mission : vous accompagner dans votre travail quotidien.

Building Information Modeling (BIM) est un processus numérique orienté vers l'avenir destiné à la planification, la construction et l'exploitation de bâtiments qui contribue à accroître la productivité dans le secteur du bâtiment. Il rassemble toutes les informations auxquelles il est possible d'accéder à chaque étape du cycle de vie d'un bâtiment, de l'élaboration du projet jusqu'à la démolition. Il est ainsi facile d'établir des listes de pièces pendant la planification, ainsi que des schémas de maintenance complets et conformes aux délais pendant le fonctionnement régulier.

LES DOCUMENTS D'APPELS D'OFFRES FONT GAGNER UN TEMPS PRÉCIEUX



FICHES TECHNIQUES À TÉLÉCHARGER



Déclarations environnementales de produits (DEP)

Afin de permettre l'évaluation correcte de l'impact de nos produits isolants sur l'environnement, nous vous fournissons des informations importantes pour la prise de décisions. Dans le cadre de l'évaluation de la durabilité de nos produits, nous examinons chaque stade du cycle de vie d'un produit dans les moindres détails grâce à l'évaluation du cycle de vie (« ECV »).

Nous présentons les résultats sous forme de déclarations environnementales de produits (DEP) pour chaque produit.
<https://www.knaufinsulation-ts.com/fr/node/92>



Produits certifiés fiables :

Cela vaut pour tous nos produits standard

Recyclage

Certificats pertinents pour le secteur CVC





Nos produits sont économes en énergie, réduisent les émissions et sont conçus de façon à garantir que les bâtiments et applications soient bons pour l'environnement et préservent la santé, la sécurité et le bien-être des occupants. Dans notre entreprise, nous travaillons sur le développement durable depuis plus de dix ans. Nous nous concentrons sur le zéro dommage, la réduction de notre consommation d'énergie et de nos émissions, le recyclage de nos déchets de production, l'intégration de principes de l'économie circulaire et la promotion constante de bâtiments et d'applications meilleurs et plus durables. Nous avons accompli des choses extraordinaires au cours de la dernière décennie et nous sommes fiers de la façon dont nous avons fait évoluer notre entreprise, aidé nos collègues, communautés et clients et réduit notre impact sur l'environnement. Mais le développement durable est un processus d'amélioration continue. Nous devons faire plus pour nos collaborateurs et notre environnement. C'est la raison pour laquelle nous avons élaboré notre nouvelle stratégie de durabilité. Nous l'avons baptisée « **For A Better World** », car elle repose sur le succès de notre déclaration de mission : « Notre vision consiste à montrer la voie vers des solutions d'isolation plus intelligentes pour un monde meilleur. »

CONTACT

Knauf Insulation d.o.o.

Varaždinska 140

42220 Novi Marof

ts@knaufinsulation.com

www.knaufinsulation-ts.com/fr

VOUS TROUVEREZ DE PLUS AMPLES
INFORMATIONS SUR NOTRE SITE INTERNET
WWW.KNAUFINSULATION-TS.COM/FR



LIVING WITH
A GREEN HEART

LIVING WITH A GREEN HEART

L'initiative « Living with a Green Heart » promeut une approche globale du **développement durable en mettant l'accent**

sur le développement durable sociétal et social, plaçant un individu informé au premier plan de la transformation durable de la société.

« Living with a Green Heart » présente une histoire et une approche uniques qui encouragent les entreprises, les organisations et les individus à :

- ✓ Créer des produits et des solutions durables qui peuvent transformer les villes grises en oasis vertes, construire des maisons sûres et confortables et conduire à un monde meilleur pour nous tous.
- ✓ Mener des actions de durabilité sociale, en co-créant un avenir plus informé et plus agréable pour nous-mêmes et ceux qui viendront après nous.
- ✓ Construire un environnement plus convivial et plus responsable pour les employés à tous les niveaux et dans tous les aspects, en appréciant la diversité et améliorant nos relations, ainsi que la façon dont nous travaillons, collaborons et coexistons dans nos environnements.

Membre premium de l'EIIF



PROFIL DE L'ENTREPRISE

Knauf Insulation est l'un des noms les plus respectés du secteur mondial de l'isolation, avec plus de 40 ans d'expérience et une activité en pleine croissance. Plus de 5 500 employés travaillent dans plus de 40 pays et 27 sites de fabrication. Membre du groupe familial Knauf, Knauf Insulation Technical Solutions fournit des solutions pour répondre aux besoins des clients dans l'industrie, les applications marines, le chauffage, la ventilation et la climatisation. Une compréhension approfondie du marché et un savoir-faire de l'isolation nous permettent de fournir une vaste gamme de produits répondant à vos besoins spécifiques.

Tous droits réservés, y compris droits de reproduction photomécanique et d'enregistrement sur des supports électroniques. L'utilisation commerciale de procédés et d'activités professionnelles présentés dans ce document n'est pas autorisée. Nous avons fait preuve du plus grand soin dans la présentation des informations, textes et illustrations de ce document, mais la présence d'erreurs ne peut pas être écartée. L'éditeur et les auteurs déclinent toute responsabilité légale au titre d'informations erronées et des conséquences en résultant. L'éditeur et les auteurs sont reconnaissants pour les propositions d'amélioration et les signalements d'erreurs.

challenge.
create.
care.